

VLASTNÍTE PLYNOVÝ OHŘÍVAČ VODY? POZOR NA SKRYTÁ NEBEZPEČÍ, KTERÁ S SEBOU PŘINÁŠEJÍ LETNÍ VEDRA

Podle analýz Českého plynárenského svazu¹ zaujímá otrava oxidem uhelnatým první místo mezi otravami v Evropě a každoročně na ni v České republice zemřou desítky osob. Toto neustále se stupňující nebezpečí vzrůstá v horkém létě až desetinásobně. Většina intoxikací je způsobena zanedbaným servisem plynového spotřebiče nebo spalinových cest. Družstevní závody Dražice, největší český výrobce ohřivačů vody, proto radí, aby majitelé plynových bojlerů nezapomínali na jejich pravidelnou kontrolu a měření množství oxidu uhelnatého v bytě. Omezit nebezpečí otravy, případně následného výbuchu hořlavého plynu lze také nahrazením staršího typu plynového ohřivače vody modernějším modelem či elektrickým nebo kombinovaným bojlerem.

Oxid uhelnatý (CO) – zabiják, útočící zejména v létě

Hlavní nebezpečí oxidu uhelnatého tkví v jeho záludnosti. Tento plyn je hořlavý a prudce jedovatý, nedá se však vystopovat podle chuti ani zápachu. Vzniká nedokonalým spalováním materiálu s obsahem uhlíku – fosilních paliv a biomasy. K jeho produkci významně přispívají aktuální letní klimatické podmínky: ve vedru se totiž zhoršuje odtah zplodin plynových spotřebičů do komína a zplodiny se navracejí zpět do místnosti. K zamoření interiéru dále přispívá také omezený přívod vzduchu způsobený špatným větráním, případně neprůchodností komína, či zanesení plynového spotřebiče odpadními látkami, které brání dokonalému spalování zemního plynu. Jakmile se již oxid uhelnatý v místnosti nahromadí, velmi rychle se naváže na krevní barvivo (hemoglobin) a výsledný produkt zabrání kyslíku napojit se na červené krvinky. Nedostatečné okysličení mozku může následně vyvolat celoživotní postižení nebo smrt.

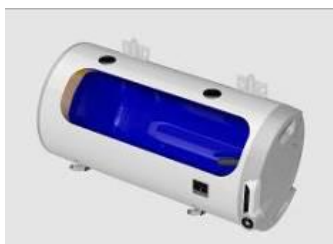
„Velmi nebezpečné jsou proto malé nevětrané koupelny vybavené starším typem průtokového ohřivače vody, tzv. karmou. Pokud u ní neprobíhají pravidelné kontroly, může dojít k nahromadění oxidu uhelnatého ve spalínách. Jakmile jsou všechny zplodiny odvedeny komínem, nezpůsobí tento jedovatý plyn katastrofu. V opačném případě však hrozí smrt jako následek otravy nebo výbuchu bytu. Majitelům plynových bojlerů proto radíme, aby se seznámili se základními způsoby účinné ochrany vlastního zdraví i života – od pravidelných kontrol komínu přes vybavení domácnosti detektorem výskytu oxidu uhelnatého až po koupi modernějšího plynového ohřivače vody s odpovídajícími zabezpečovacími prvky nebo zcela jiného typu bojleru,“ komentuje skrytá nebezpečí plynových bojlerů Karel Pacourek, generální ředitel společnosti Družstevní závody Dražice.

¹ Zdroj: Tisková zpráva Českého plynárenského svazu (ČPS), nezávislého sdružení firem a odborníků v plynárenství a souvisejících oborech - https://www.cgoa.cz/homepage/pdfdoc/TZ_Detektory_na_unik_CO.pdf

Důležité kroky vedoucí k záchraně zdraví a života

Zdravotnické instituce v posledních letech zaznamenávají vzrůstající množství pacientů, kteří jsou hospitalizováni s otravou oxidem uhelnatým. Tento nepříznivý trend však dokáže zvrátit dodržování několika důležitých pravidel, která případné nebezpečí otravy eliminují. Na prvním místě je správný výběr a instalace plynového spotřebiče a jeho pravidelná revize a čištění oprávněnými osobami, což by mělo probíhat souběžně s kontrolou spalinových cest. Dále je nutné zajistit dostatečný přívod vzduchu z venkovního prostředí. Doporučuje se pořídit si do domácnosti detektor oxidu uhelnatého a nezapomínat na výměnu baterií. Kontrolám je třeba věnovat pozornost nejen v letním horku, ale i v mrazivém zimním počasí, ve kterém se mohou spaliny vracet zpět do bytu inverzí. Pokud se majiteli plynového spotřebiče podaří za pomoci detektoru zaregistrovat nahromaděný oxid uhelnatý, mezi základní opatření patří okamžité vypojení daného zařízení z provozu, vyvětrání a zavolání servisního technika a kominíka.

„Všem potížím lze předejít koupí modernějšího typu plynového ohřívače vody, který je vybavený bezpečnostním čidlem samovolně vypínajícím bojler v případě nasycení místnosti oxidem uhelnatým. Jakmile se však chce kupující zcela vyvarovat možného nebezpečí, doporučujeme mu obstarat si jiný typ ohřívače vody. Design koupelny vhodně dotvoří například poslední modely elektrických bojlerů z Dražic (svislý OKCE a vodorovný OKCEV) nebo inteligentní ohřívač vody OKHE Smart 3. generace, který se řadí do energeticky úsporné třídy B a může být řízený pomocí aplikace v chytrém telefonu nebo tabletu. Tyto modely ohřívají vodu elektrickým proudem po připojení do sítě a vynikají svou účinností,“ dodává Karel Pacourek.



Elektrický vodorovný závěsný ohřívač vody OKCEV 125 do prostor s nedostatkem místa



Závěsný elektrický ohřívač vody OKCE 125



Vizualizace koupelny s inteligentním ohřívačem vody OKHE Smart

O společnosti Družstevní závody Dražice a skupině NIBE

Družstevní závody Dražice, člen skupiny NIBE, jsou největším výrobcem ohřívačů vody v České republice, známým po celé Evropě. Své výrobky s jedinečným systémem topných keramických těles vyvážejí do 40 zemí celého světa. V Česku mají více než 50% podíl na trhu. Historie společnosti se píše již od roku 1900. Ohřívače vody pod značkou DZ Dražice začala vyrábět v roce 1956. V roce 2006 se firma stala součástí švédské společnosti NIBE Industrier AB, která má tři divize. Jednou z nich je NIBE Energy Systems, která dodává výrobky pro vytápění, ohřev vody a ventilaci pro domácnosti i průmyslové objekty. Do této divize spadají tepelná čerpadla NIBE, jejichž výhradním dodavatelem pro Českou republiku a Slovensko je společnost Družstevní závody Dražice.

Základní činností společnosti DZ Dražice je výroba a prodej ohřívačů vody a akumulčních nádrží. Jedná se o modely v provedení svislém, vodorovném, stacionárním, elektrickém a kombinovaném v objemech od 5 l do 1000 l. Dále pak vyrábí nepřímotopné stacionární zásobníky vody o objemech od 100 l do 1000 l. DZ Dražice nabízí rovněž hybridní ohřívače vody, které lze napojit na elektřinu ze sítě i na fotovoltaické panely. Neméně důležitým předmětem činnosti je i výroba zásobníků vody s nepřímým ohřevem pro výrobce plynových kotlů. DZ Dražice vlastní výrobní závod s několika linkami v Dražicích a Luštěnicích nedaleko Benátek nad Jizerou.

Cílem DZ Dražice je upevnit vedoucí postavení na trhu s bojlerů v České republice a posílit svou pozici mezi nejlepšími evropskými firmami v oboru. Společnost stojí na pevných základech, kterými jsou dlouholetá tradice, vysoká kvalita produktů, nadstandardní služby zákazníkům a zodpovědnost společnosti vůči životnímu prostředí.

Další informace:

Crest Communications, tel.: +420 222 927 111

Marcela Kukaňová, tel.: +420 731 613 618, marcela.kukanova@crestcom.cz

Marie Cimplová, tel.: +420 731 613 602, marie.cimplova@crestcom.cz

www.crestcom.cz; www.dzd.cz