

AKUMULAČNÍ NÁDRŽE NAD, NADO – ideové zapojení

Schéma zapojení výrobku je pouze obecné a nenahrazuje příslušnou projektovou dokumentaci. Všechna zapojení výrobku musí být v souladu s právními předpisy, bezpečnostními předpisy a normami místa/státu, ve kterém dochází k zapojení výrobku. V případě jejich porušení nenese výrobce odpovědnost za škodu v důsledku toho vzniklou.

DRUŽSTEVNÍ ZÁVODY DRAŽICE-STROJÍRNA S.R.O.

Dražice 69
294 71 Benátky nad Jizerou
Česká republika

Společnost zapsaná v obchodním rejstříku vedeném Městským soudem
v Praze oddíl C, vložka 9389 ze dne 6. 5. 1992.
IČO: 45148465 | DIČ: CZ45148465

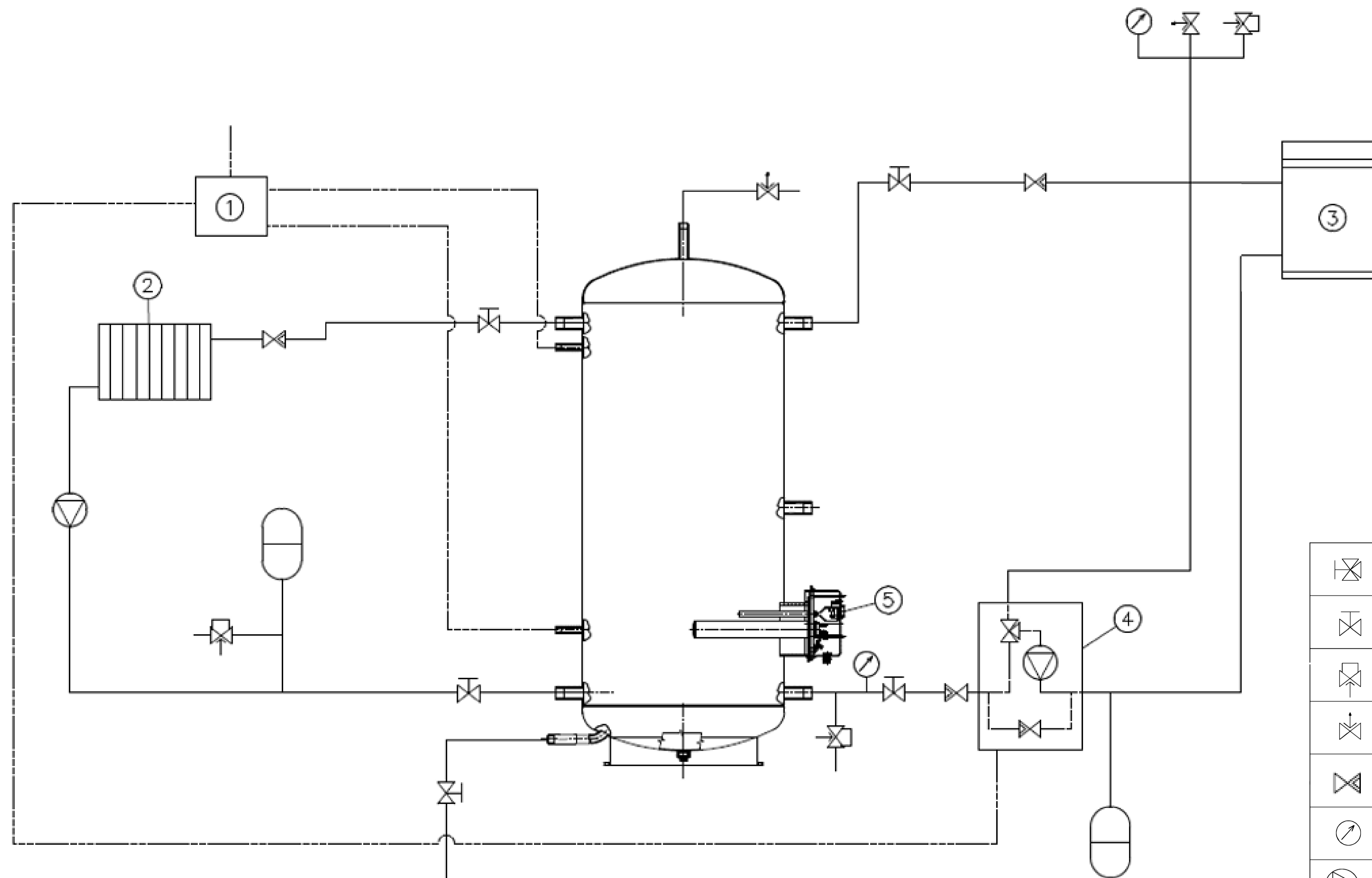
+420 326 370 911

info@dzd.cz



NAD 500, 750, 1000 v1 - ideové zapojení

Schéma zapojení výrobku je pouze obecné a nenahrazuje příslušnou projektovou dokumentaci. Všechna zapojení výrobku musí být v souladu s právními předpisy, bezpečnostními předpisy a normami místa/státu, ve kterém dochází k zapojení výrobku. V případě jejich porušení nenese výrobce odpovědnost za škodu v důsledku toho vzniklou.



① řídicí jednotka

② radiátory, podlahové topení

③ kotel na tuhá paliva, krbová teplovodní vložka

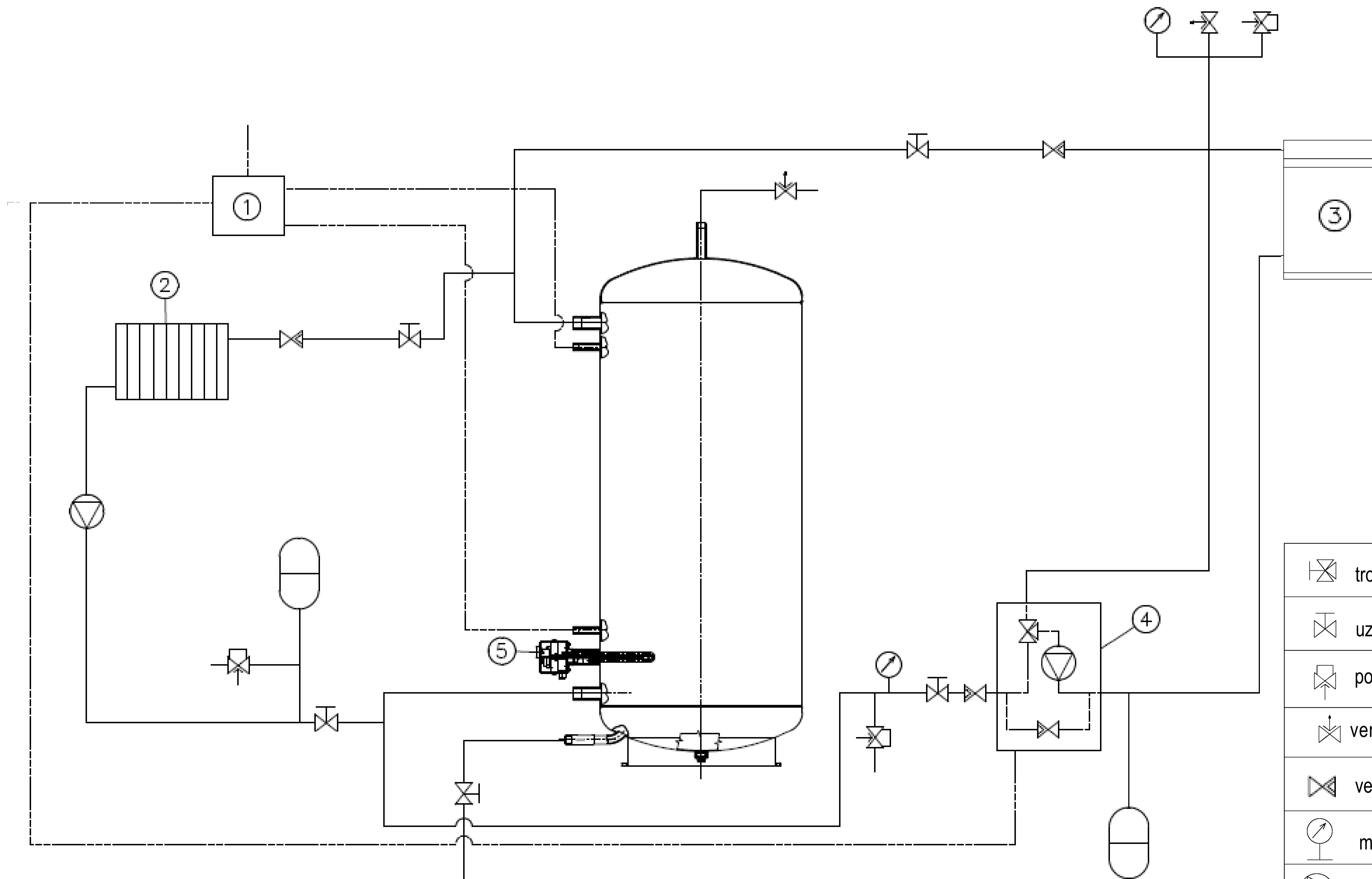
④ Laddomat

⑤ elektrická topná jednotka
přírubová řady TPK (alternativní zdroj energie místo 3)

	trojcestný ventil
	uzavírací ventil
	pojistný ventil přepouštěcí
	ventil odvzdušňovací
	ventil zpětný
	manometr
	čerpadlo
	filtr
	expanzní nádoba

NAD 500, 750, 1000 v2 - ideové zapojení

Schéma zapojení výrobku je pouze obecné a nenahrazuje příslušnou projektovou dokumentaci. Všechna zapojení výrobku musí být v souladu s právními předpisy, bezpečnostními předpisy a normami místa/státu, ve kterém dochází k zapojení výrobku. V případě jejich porušení nenese výrobce odpovědnost za škodu v důsledku toho vzniklou.

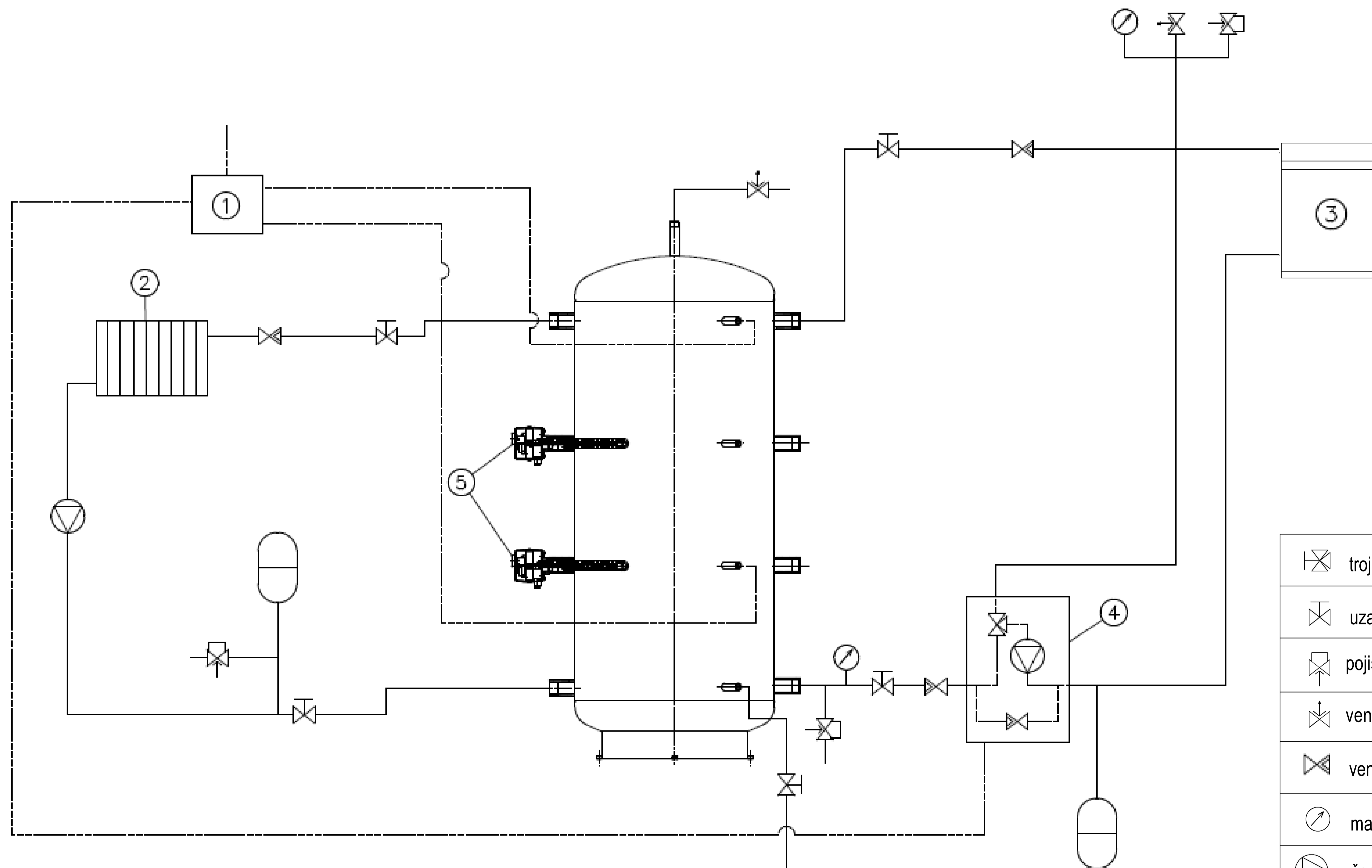


- ① řídicí jednotka
- ② radiátory, podlahové topení
- ③ kotel na tuhá paliva, krbová teplovodní vložka
- ④ Laddomat
- ⑤ elektrická topná jednotka TJ (alternativní zdroj energie místo 3)

	trójcestný ventil I
	uzavírací ventil I
	pojistný ventil přepouštěcí
	ventil odvzduňovací
	ventil zpětný
	manometr
	čerpadlo
	filtr
	expanzní nádoba

NAD 500, 750, 1000 v3 - ideové zapojení

Schéma zapojení výrobku je pouze obecné a nenahrazuje příslušnou projektovou dokumentaci. Všechna zapojení výrobku musí být v souladu s právními předpisy, bezpečnostními předpisy a normami místa/státu, ve kterém dochází k zapojení výrobku. V případě jejich porušení nenese výrobce odpovědnost za škodu v důsledku toho vzniklou.



1 řídicí jednotka

2 radiátory, podlahové topení

3 kotel na tuhá paliva, krbová teplovodní vložka

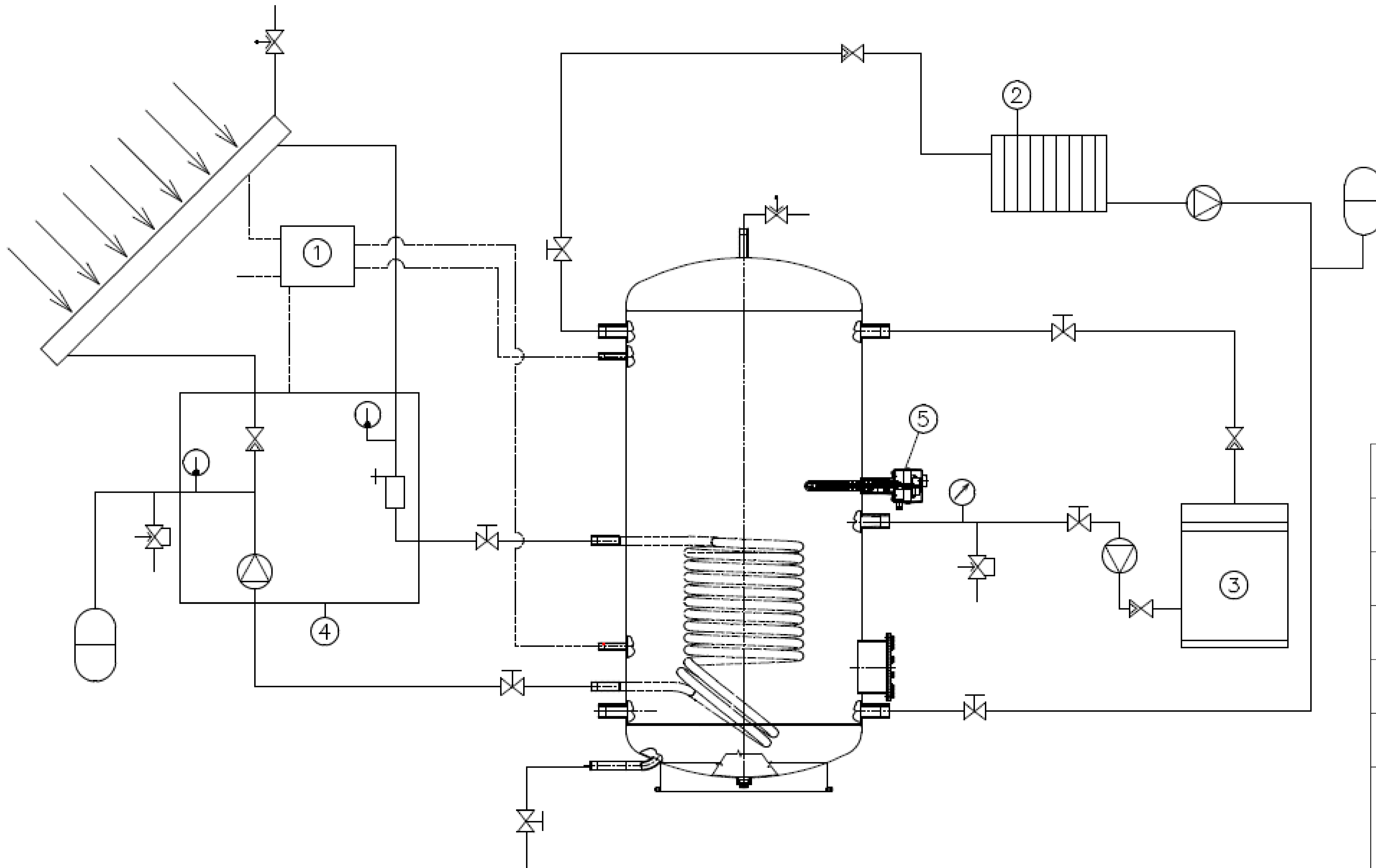
4 Laddomat

5 elektrická topná jednotka TJ
(alternativní zdroj energie místo 3)

	trójcestný ventil
	uzavírací ventil
	pojistný ventil přepouštěcí
	ventil odvzdušňovací
	ventil zpětný
	manometr
	čerpadlo
	filtr
	expanzní nádoba

NAD 500 ,750, 1000 v4 - ideové zapojení

Schéma zapojení výrobku je pouze obecné a nenahrazuje příslušnou projektovou dokumentaci. Všechna zapojení výrobku musí být v souladu s právními předpisy, bezpečnostními předpisy a normami místa/státu, ve kterém dochází k zapojení výrobku. V případě jejich porušení nenese výrobce odpovědnost za škodu v důsledku toho vzniklou.



① řídicí jednotka

② radiátory, podlahové topení

③ kotel (plynový, elektrický, atd.)

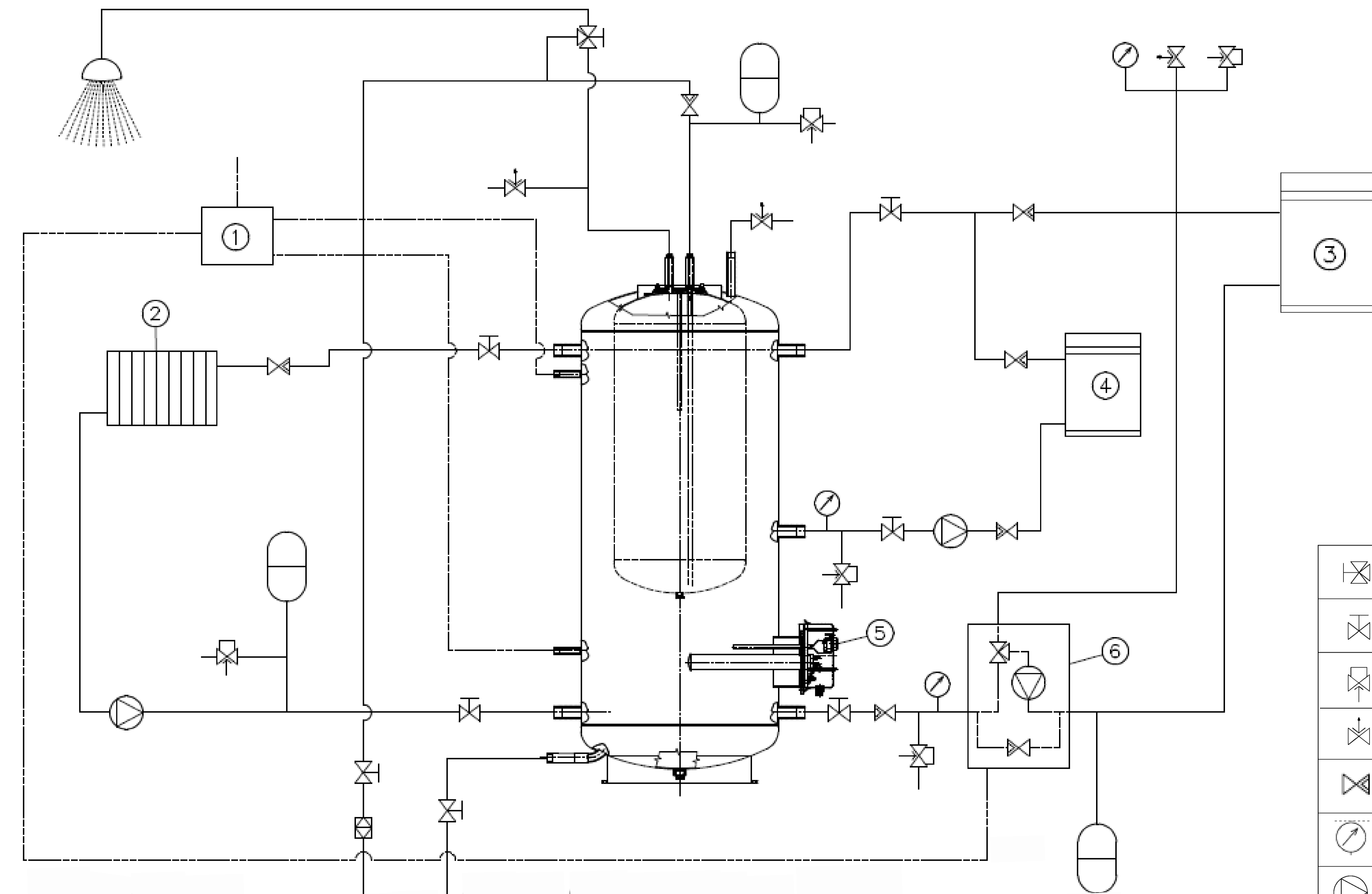
④ čerpadlová jednotka

⑤ elektrická topná jednotka TJ
(alternativní zdroj energie místo 3)

	trójcestný ventil
	uzavírací ventil
	pojistný ventil přepouštěcí
	ventil odvzdušňovací
	ventil zpětný
	manometr
	teploměr
	čerpadlo
	filtr
	expanzní nádoba
	odvzdušňovací nádoba

NADO 1000 v1 - ideové zapojení

Schéma zapojení výrobku je pouze obecné a nenahrazuje příslušnou projektovou dokumentaci. Všechna zapojení výrobku musí být v souladu s právními předpisy, bezpečnostními předpisy a normami místa/státu, ve kterém dochází k zapojení výrobku. V případě jejich porušení nenese výrobce odpovědnost za škodu v důsledku toho vzniklou.

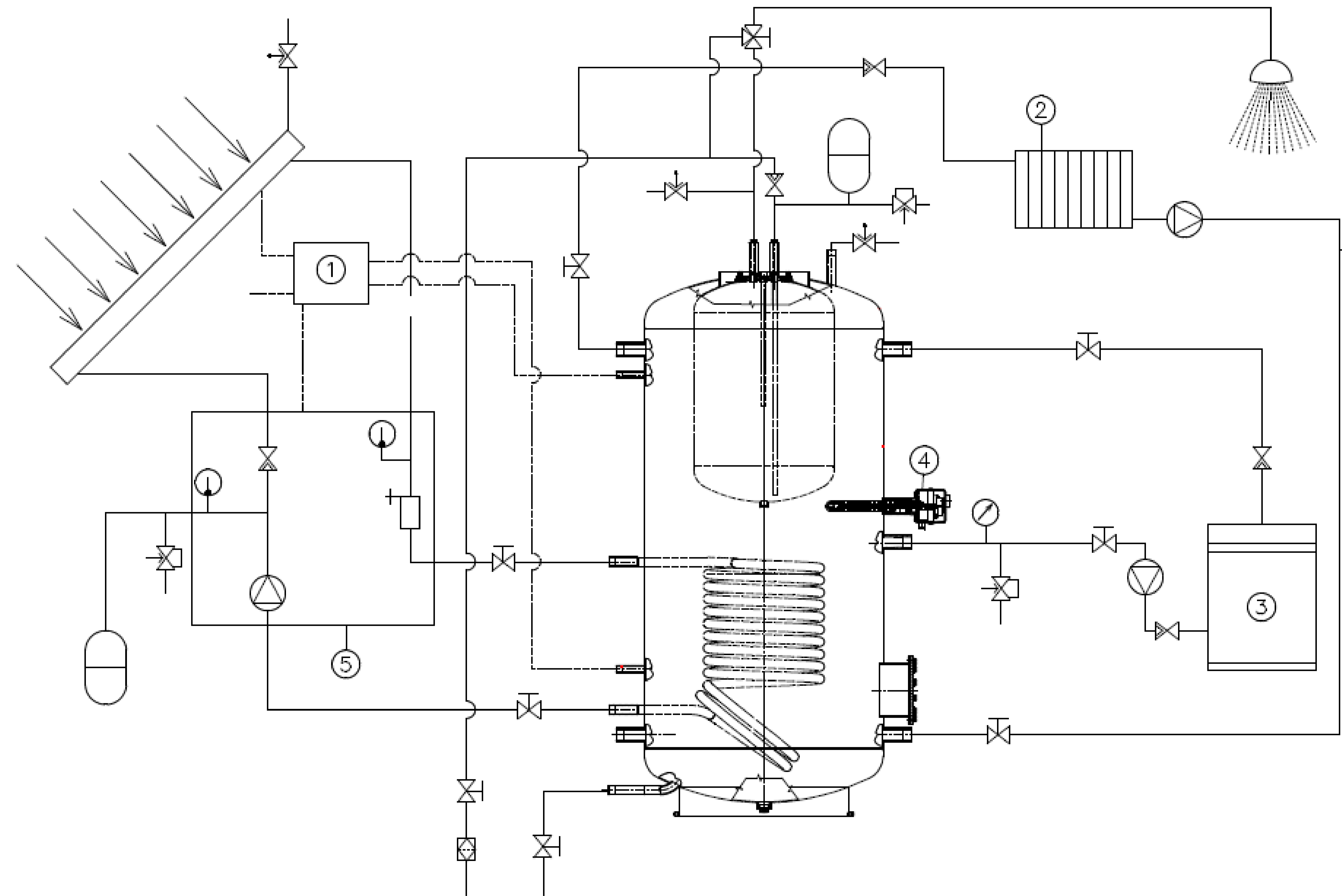


- ① řídicí jednotka
- ② radiátory, podlahové topení
- ③ kotel na tuhá paliva, krbová teplovodní vložka
- ④ kotel (elektrický, plynový, ...)
- ⑤ elektrická topná jednotka přírubová řady TPK (alternativní zdroj energie místo 4)
- ⑥ Laddomat

	trojcestný ventil
	uzavírací ventil
	pojistný ventil přepouštěcí
	ventil odvzdušňovací
	ventil zpětný
	manometr
	čerpadlo
	filtr
	expanzní nádoba

NADO 500, 750, 1000 v2 - ideové zapojení

Schéma zapojení výrobku je pouze obecné a nenahrazuje příslušnou projektovou dokumentaci. Všechna zapojení výrobku musí být v souladu s právními předpisy, bezpečnostními předpisy a normami místa/státu, ve kterém dochází k zapojení výrobku. V případě jejich porušení nenese výrobce odpovědnost za škodu v důsledku toho vzniklou.

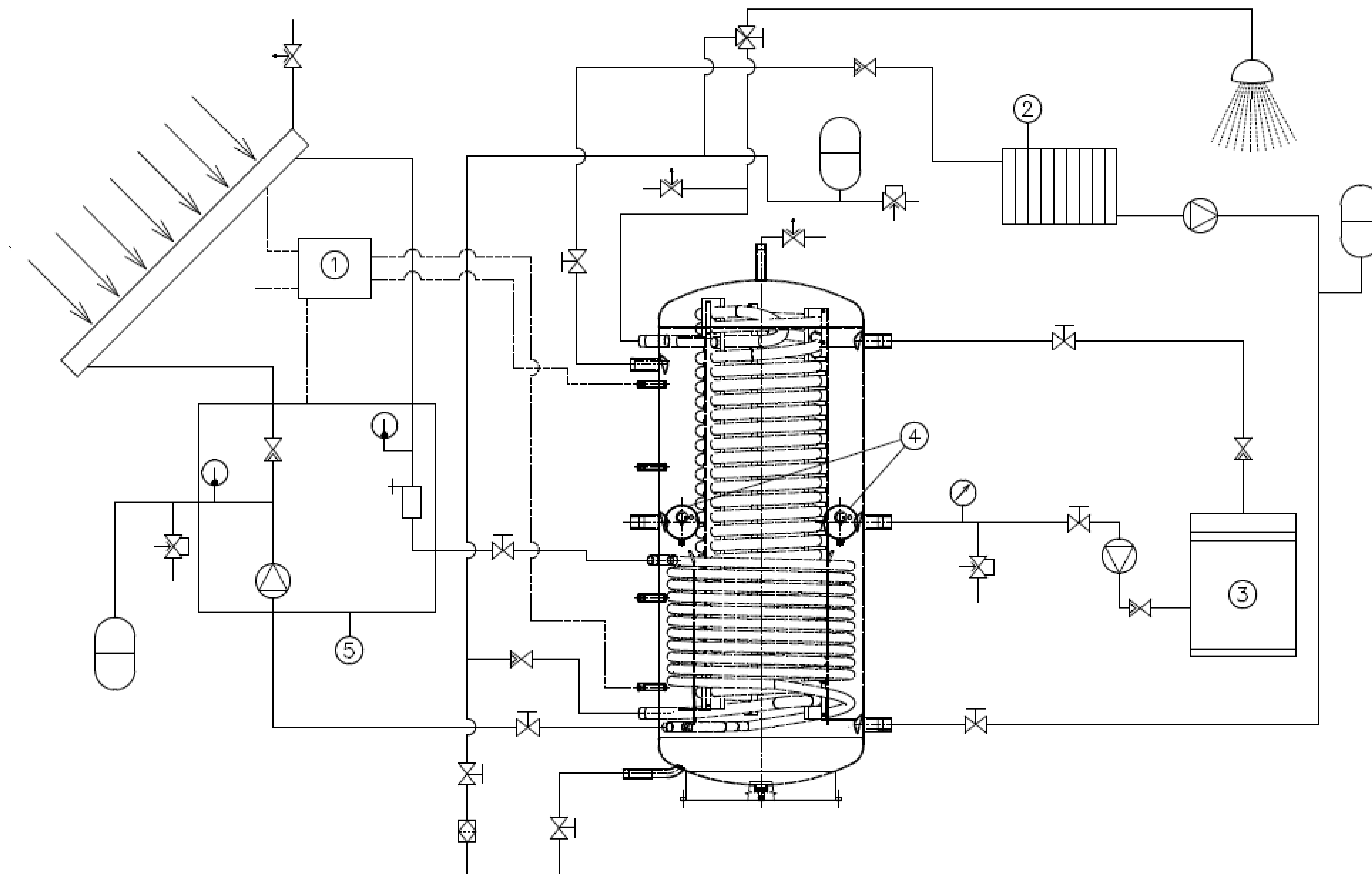


- ① řídicí jednotka
- ② radiátory, podlahové topení
- ③ kotel (plynový, elektrický, atd.)
- ④ elektrická topná jednotka TJ (alternativní zdroj energie místo 3)
- ⑤ čerpadlová jednotka

	trojcestný ventil
	uzavírací ventil
	pojistný ventil přepouštěcí
	ventil odvzdušňovací
	ventil zpětný
	manometr
	teploměr
	čerpadlo
	filtr
	expanzní nádoba
	odvzdušňovací nádoba

NADO 500, 750, 1000 v6 - ideové zapojení

Schéma zapojení výrobku je pouze obecné a nenahrazuje příslušnou projektovou dokumentaci. Všechna zapojení výrobku musí být v souladu s právními předpisy, bezpečnostními předpisy a normami místa/státu, ve kterém dochází k zapojení výrobku. V případě jejich porušení nenese výrobce odpovědnost za škodu v důsledku toho vzniklou.

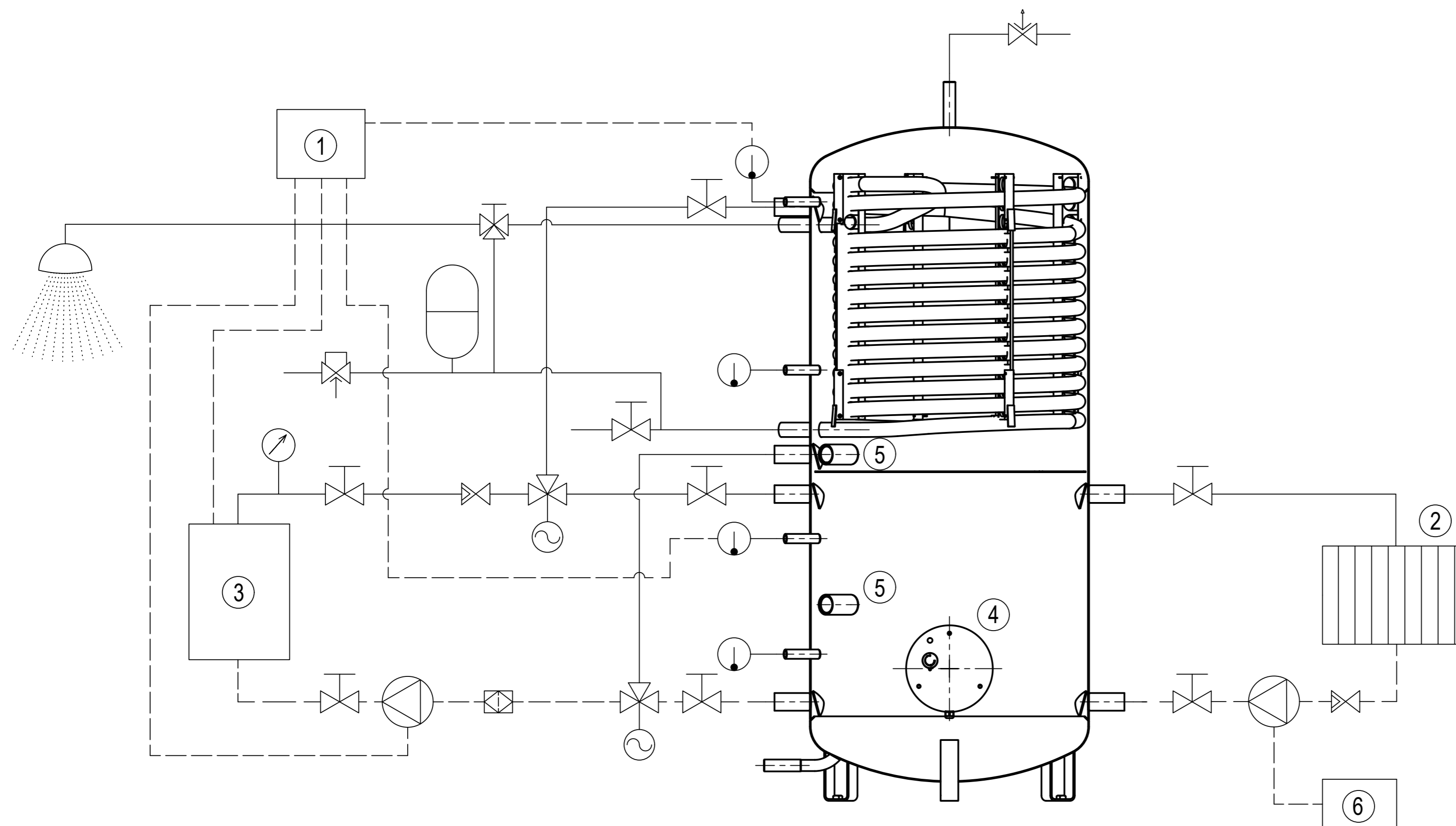


	trojcestný ventil
	uzavírací ventil
	pojistný ventil přepouštěcí
	ventil odzdušňovací
	ventil zpětný
	manometr
	teploměr
	čerpadlo
	filtr
	expanzní nádoba
	odzdušňovací nádoba

- ① řídicí jednotka
- ② radiátory, podlahové topení
- ③ kotel (plynový, elektrický, atd.)
- ④ elektrická topná jednotka TJ (alternativní zdroj energie místo 3)
- ⑤ čerpadlová jednotka

NADO 750/25 v11 - ideové zapojení

Schéma zapojení výrobku je pouze obecné a nenahrazuje příslušnou projektovou dokumentaci. Všechna zapojení výrobku musí být v souladu s právními předpisy, bezpečnostními předpisy a normami místa/státu, ve kterém dochází k zapojení výrobku. V případě jejich porušení nenese výrobce odpovědnost za škodu v důsledku toho vzniklou.



- ① Řídící jednotka
- ② Radiátory, podlahové topení
- ③ Tepelné čerpadlo
- ④ Topná příruba s možností využití přebytků z FVE
- ⑤ Topná jednotka
- ⑥ Prostorový termostat

	trojcestný ventil
	uzavírací ventil
	pojistný ventil přepouštěcí
	ventil odvzdušňovací
	ventil zpětný
	manometr
	teploměr
	čerpadlo
	filtr
	expanzní nádoba