

# NÁVOD K OBSLUZE A INSTALACI

## WATER FLOW SENSOR

Detekce stálého průtoku vody



Družstevní závody Dražice - strojírna s.r.o.  
Dražice 69, 294 71 Benátky nad Jizerou  
tel: +420 / 326 370 990  
fax: +420 / 326 370 980  
e-mail: [prodej@dzd.cz](mailto:prodej@dzd.cz)

**DRAŽICE**  
ČLEN SKUPINY **NIBE**

# PŘED INSTALACÍ WATER FLOW SENSORU SI POZORNĚ PŘEČTĚTE TENTO NÁVOD!

Vážený zákazníku,

Družstevní závody Dražice - strojírna s.r.o. Vám děkují za rozhodnutí používat výrobek naší značky.

Výrobek není určen pro ovládání

- a) osobami (včetně dětí) se sníženými fyzickými, smyslovými nebo duševními schopnostmi nebo
- b) s nedostatečnými znalostmi a zkušenostmi, nejsou-li pod dohledem zodpovědné osoby nebo nebyly-li jí řádně proškoleny.

Výrobce si vyhrazuje právo na technickou změnu výrobku. Výrobek je určen pro trvalý styk s pitnou vodou.

Výrobek doporučujeme používat ve vnitřním prostředí s teplotou vzduchu +2 °C až +45 °C a relativní vlhkostí max. 80 %.

Funkce a bezpečnost výrobku byla prověřena Strojírenským zkušebním ústavem v Brně.

Vydavatel Družstevní závody Dražice - strojírna s.r.o., Dražice 69, Benátky nad Jizerou, 294 71, Česká republika ujišťuje, že obal splňuje požadavky § 3 a 4 zákona č. 477/2001 Sb. o obalech a o změně některých zákonů, ve znění pozdějších předpisů.

## Význam piktogramů použitých v návodu



**POZOR!**

**Důležité upozornění, které musí být dodrženo.**

## POPIS FUNKCE

Sensor slouží k detekci trvalého průtoku vody do domu či bytu. Trvalý průtok vody v bytové jednotce nastává nejčastěji při havárii vodovodního potrubí, kohoutku, spotřebiče a podobně. Je-li detekován trvalý průtok vody do domu či bytu déle než 24 hodin, sensor začne uživatele upozorňovat zvukovou a světelnou signalizací. Alarmový stav je signalizován červeným blikáním 1x za sekundu a pískáním, 3 krátká písknutí 1x za 30 sekund. Uživatel akceptuje alarm tlačítkem "Accept" a následující průtok sensor ignoruje. Opětovná detekce průtoku vody bude zahájena po zastavení průtoku vody na dobu minimálně 2 minuty.

Sensor je umístěn na přívodním potrubí do domu či bytu. Skládá se z certifikovaného vodoměru ENBRA ETK-EAX a modulu samotného sensoru.

### POSTUP INSTALACE

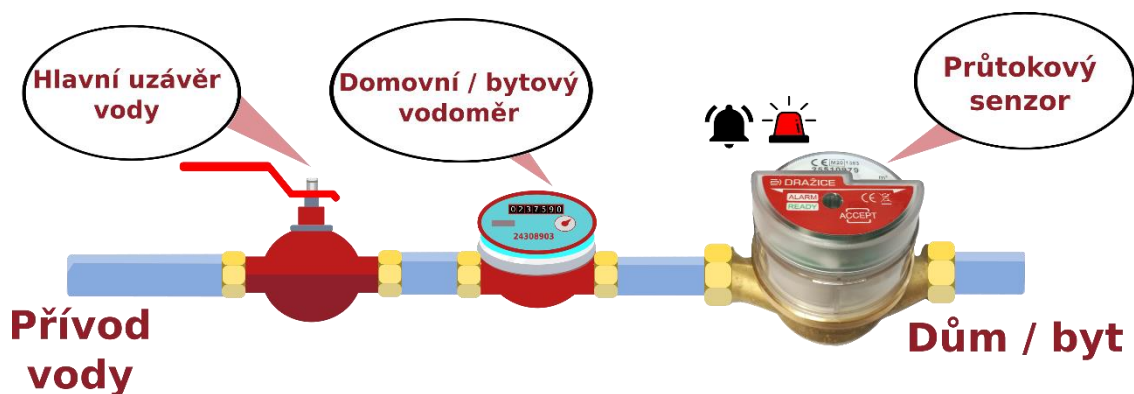
1. Vybalíme vodoměr a sensor z obalu.
2. Vodoměr se instaluje za hlavní uzávěr vody a fakturační vodoměr. \*
3. Vodoměr připojíme do vodovodního řádu v technické místnosti šroubením G 3/4" z obou stran vodoměru. Ukázka na obrázku č.2.
4. Vyloupneme modrou krytku z vodoměru.
5. Vložíme do vodoměru Water Flow Sensor.
6. Zajistíme pojistným šroubkem. Ukázka na obrázku č.1.
7. Water Flow Sensor aktivujeme stiskem tlačítka "Accept" na 10 sekund. Sensor blikne zeleně a pískne.
8. Pustíme kohoutek s vodou, aby vznikl průtok vody a vodoměr se začal točit.
9. Water Flow Sensor zahájí základní kalibraci. Sensor bliká modře 1x za 1 sekundu. Kalibrace trvá přibližně 30 sekund. Po jejím ukončení blikne zeleně. Pokud se kalibrace nezdaří sensor problikne červeně. \*\*
10. Zastavíme průtok vody. Instalace je dokončena.



Obrázek 1

\* Vodoměr, který je součástí Water Flow Sensoru, lze použít jako fakturační vodoměr. Záleží na dohodě s dodavatelem vody.

\*\* V případě nezdařené kalibrace proveďte kontrolu instalace senzoru na vodoměr. Následně sensor deaktivujte stisknutím tlačítka "Accept" na 15 sekund. Sensor problikne červeně. Opakujte postup od bodu 7.



Obrázek 2

# POSTUP PŘI SIGNALIZACI VYBITÉ BATERIE

Modul signalizuje vybitou baterii červeným blikáním 1x za 30 sekund bez zvukového signálu. Tato signalizace začíná při poklesu kapacity baterie pod úroveň nabití 10 %, takže to neznamena okamžité ukončení funkčnosti modulu. Funkčnost modulu je však již omezena a v tomto případě je nutné vyměnit celý modul, který je ve vodoměru zasunut a připevněn šroubem. Po jeho vyšroubování je demontovatelný. Pro přesný způsob výměny modulu prosím konzultujte naše servisní oddělení na tel. čísle: +420 326 370 939.



**Výměna samotné baterie v modulu není možná, a to především z důvodu kalibrace senzoru modulu a jeho následné nefunkčnosti, která může způsobit stejné ekonomické škody, jako před instalací zařízení.**

## TECHNICKÉ PARAMETRY

<b>NAPÁJENÍ</b>	Integrovaná lithiová baterie
<b>PROVOZNÍ NAPĚTÍ</b>	3 VDC
<b>VÝDRŽ NA BATERII</b>	3 roky *
<b>DOBA TRVALÉHO PRŮTOKU VODY</b>	24 hodin
<b>MINIMÁLNÍ PRŮTOK VODY</b>	8 l/h
<b>VELIKOST ŠROUBENÍ</b>	G 3/4"
<b>JMENOVITÁ SVĚTLOST</b>	15 mm
<b>KRYTÍ</b>	IP 54
<b>SIGNALIZACE ALARMU</b>	červené blikání 1x za 1 sekundu, 3 krátká písknutí 1x za 30 sekund
<b>SIGNALIZACE VYBITÉ BATERIE</b>	červené blikání 1 x za 30 sekund < 10 % baterie
<b>SIGNALIZACE KALIBRACE</b>	modré blikání 1x za 1 sekundu
<b>TYP VODOMĚRU</b>	ENBRA ETK-EAX

\* v délce životnosti je počítáno s alarmovým stavem maximálně 48 h

Podrobnější technické informace k vodoměru ENBRA ETK-EAX najdete na [www.enbra.cz](http://www.enbra.cz).



## LIKVIDACE OBALU A NEFUNKČNÍHO VÝROBKU

Za obal, ve kterém byl výrobek dodán, byl uhrazen servisní poplatek za zajištění zpětného odběru a využití obalového materiálu. Servisní poplatek byl uhrazen dle zákona č. 477/2001 Sb. ve znění pozdějších předpisů u firmy EKO-KOM a.s. Klientské číslo firmy je F06020274. Obaly odložte na místo určené obcí k ukládání odpadu. Vyřazený a nepoužitelný výrobek po ukončení provozu demontujte a dopravte do střediska recyklace odpadů (sběrný dvůr) nebo kontaktujte výrobce.



30-7-2021