

## **Ušetřete na energiích až 40 % díky chytré aplikaci od českých vývojářů. Zvýší i návratnost investic**

## **Ušetřete na energiích až 40 % díky chytré aplikaci od českých vývojářů. Zvýší i návratnost investic**



Čeští vývojáři Lukáš Caldř a Jiří Šizling vytvořili unikátní aplikaci Infigy na efektivní řízení energií z fotovoltaické elektrárny, která dokáže spořit až 40 % vyrobené energie. Infigy řídí spotřebiče (tepelné čerpadlo, bojler, wallbox atd.) podle aktuální výroby fotovoltaiky nebo spotových cen.

Na trhu je mnoho zařízení pro regulaci energií, ale všechna jsou jednoúčelová. Aplikace Infigy je v tomto na trhu ojedinělá, protože její software spojuje všechny funkcionality do moderní platformy, je uživatelsky jednoduchý, ovladatelný z mobilu a odkudkoli.

Aplikace také neustále sleduje pohyb cen energií na spotovém trhu a sama vytváří nejvýhodnější plán spotřeby a výroby. Navíc může až 1,5krát urychlit návratnost investice do fotovoltaiky. Výrobu hardware Infigy zajišťuje Geosun s.r.o. ze Soběslavi.

Aktuálně podle trhu

„Chtěli jsme vytvořit celou energetickou platformu, která zahrnuje hardware a neustále vyvíjející se software. Inovace jsou základem Infigy, a proto je možné software pravidelně aktualizovat, to současná zařízení na trhu pro regulaci energií neumožňují. Naši klienti tím získají systém, který reaguje na aktuálně velmi dynamický rozvoj energetiky. Infigy je vhodné

jak pro instalace na rodinných domech, na komerčních objektech, tak i pro komunitní energetiku, " říká Jiří Šizling, vývojář a spolumajitel společnosti Středník s.r.o., která s Infigy vstoupila na trh.



Řízení energií v (rodinném) domě | české Infigy | Electro Dad, Zdroj: Youtube

### Důkladné testy

„Dlouhodobě se pohybujeme v oblasti vývoje aplikací a zároveň vývoje regulací v energetice. Sledovali jsme, jaké unikátní možnosti se nabízejí a že máme jedinečné znalosti k tomu něco takového postavit. Tradiční firmy zápasí s vývojem software a softwarové firmy zase neumí hardware, distribuci a nechápou potřeby instalačních firem. My jsme v Infigy všechny atributy propojili,“ doplňuje společník firmy a vývojář Lukáš Caldr.

Infigy a s ním spojené aktualizace a novinky jsou vyvíjeny a testovány na reálných instalacích a postupně se pak vše dostává do produkce a ke klientům. „Obecně se soustředíme na kvalitu našich novinek než na kvantitu. S vydáváním nových funkcí jsme velice opatrní, například první instalace byla testována rok, než se dostala k zákazníkům. Zároveň jsme ale velmi pružní, např. kolem Vánoc jsme zdokonalovali některé algoritmy pro spot podle unikátních podmínek, které ty dny na trhu byly,“ dodává Lukáš Caldr.

### Dobije auto v nejvhodnější dobu

Řízení nabíjení automobilu může probíhat ve spojení se spotovým obchodováním i podle FVE. Klient si může nastavit různé priority jako například rychlost nabíjení. Jelikož je nabíjení automobilu jednou z největších spotřeb, je přesné řízení velmi důležité.

Navíc automobil po většinu času stojí u domu, a nabízí se tak velká časová flexibilita, se kterou Infigy může operovat. Aplikace Infigy se již osvědčila u významných společností na poli FVE. Výrobu hardwaru, krabičky napojené na nemovitost s FVE, zajišťuje firma Geosun s.r.o. ze Soběslavi.

Klíčovým partnerem jsou Závody Dražice, které mají vlastní verzi Infigy "Dražice DREEMY" umožňující sestavu FVE a tepelného čerpadla NIBE. Dalším partnerem je společnost Enado, která instaluje všechny typy FVE. Spolupráce byla navázána také s firmou Delta Green.

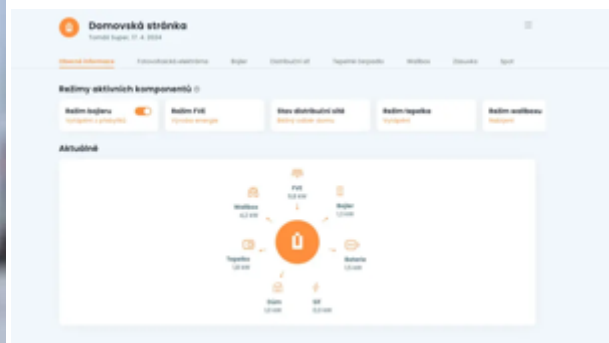
### Jak Infigy funguje

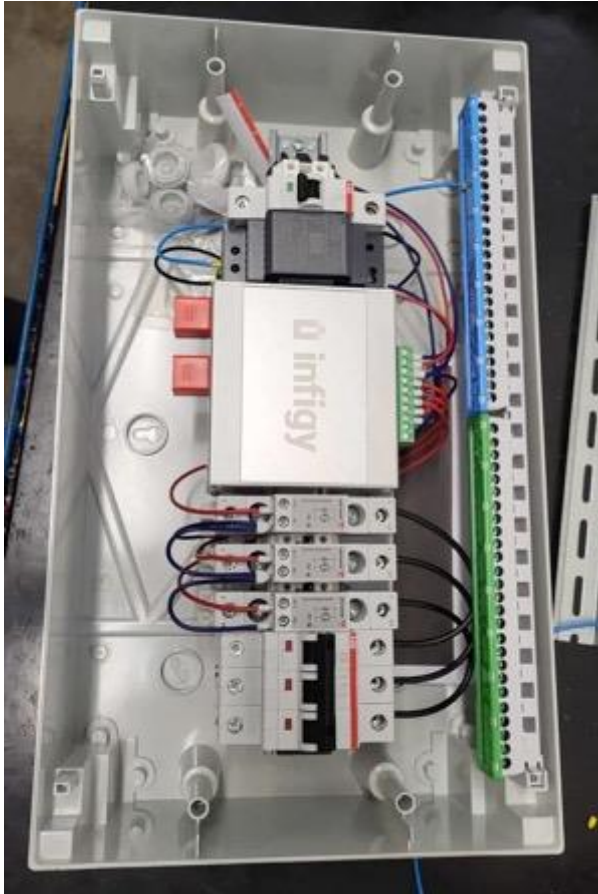
Uživatel neustále vidí v aplikaci, jak spotřebu energie, tak také koloběh energie a provoz spotřebičů v reálném čase. Vše podstatné uživatel nalezne na jednom místě v aplikaci včetně přehledů za konkrétní dny, týdny a roky.

Všechna data se zpracovávají v zařízení u zákazníka, cloudová část je provozována na evropských serverech. Zařízení může pracovat i plně offline. Infigy informuje o výrobě fotovoltaických panelů, aktuální spotřebě domu, nákupu energie z elektrické sítě nebo třeba stavu baterie. Cena je individuální podle rozsahu a náročnosti v rozmezí od 13 do 20 tisíc korun.

Zdroj: Dům&Zahrada, infigy.cz, idnes.cz

Fotogalerie:





<https://www.dumazahrada.cz/stavba/cesti-vyvojari-energeticka-aplikace-infigy-setreni-fve/>