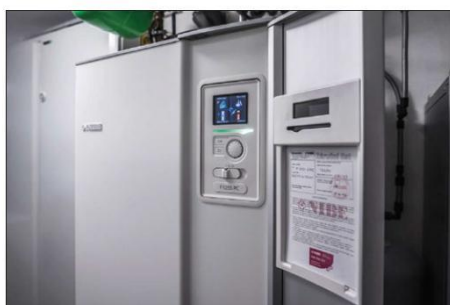


Tepelné čerpadlo v horských podmínkách

TEPELNÁ ČERPADLA

Tepelné čerpadlo v horských podmínkách

Družstevní závody Dražice – divize NIBE



Pozadí – příběh

Rodinný dům se nachází v malé obci v Krušných horách, na pozemku o velikosti 6426 m². Dům je navržen jako pasivní stavba, která těží z polohy a orientace parcely. Prosklené plochy se v zimě stávají tepelným zdrojem domu díky dopadajícímu světlu do interiéru. Místní klimatické podmínky odpovídají nadmořské výšce 750 metrů, a tak tu v zimním období o sněhové kalamity a větrné bouře není nouze.

Vzhledem k tomu, že majitel je zároveň montážním partnerem NIBE, měl o výběru tepelného čerpadla jasnou představu.

Řešení

V dnešní době, kdy rapidně roste cena realit a pozemky se zmenšují, se nejčastěji instalují tepelná čerpadla systému vzduch-voda díky jejich prostorově

nenáročnosti. Majitel však zvolil zemní tepelné čerpadlo F1255-6 PC s hlubinným vrtem.

Dům je po celé ploše podlahově vytápěn, proto zde není třeba dosažení vysoké výstupní teploty.

Tepelné čerpadlo F1255-6 PC disponuje funkcí pasivního chlazení integrovaným deskovým výměníkem. Funkce chlazení je atraktivní zejména v létě, kdy není třeba dům vytápět, ale naopak chladit. Majitelé využívají funkci chlazení především k provozu domácí vinotéky, která je součástí stavby.



Integrovaný nerezový zásobník se 180 litry vody plně pokryje potřeby této 5členné rodiny.

Svémi kompaktními rozměry se uvedené tepelné čerpadlo hodí i do menších prostor, které jsou často charakteristické pro technické místnosti. Produkty NIBE se vyznačují čistým designem, který velmi dobře funguje i s ostatními spotřebiči umístěnými v téže místnosti.



Technické detaily

Druh nemovitosti:

rodinný dům

Druh stavby: Novostavba

Místo realizace: Nová Ves

Tepelná ztráta domu:

do 6 kW

Produkt: F1255-6 PC

Instalační firma:

Termo s. r. o.

Požadavky klienta: bezúdržbový provoz, pasivní chlazení

Důvod výběru druhu TČ:

kladné reference

☐ firemní