

Chytře chladit, topit i svítit



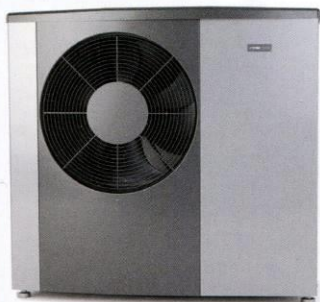
Tepelné čerpadlo Acond je podle výrobce tiché, nepodléhá korozi a vydrží. Topí v mrazech do -22 °C bez zapnutí elektrokotle. Ovládat ho můžete i mobilem.

Chytře chládit, topit I SVÍTIT

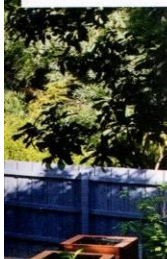


V letních měsících se už tradičně dostává do popředí léma klimalizace. Vzhledem k cenám za energie ale už teď řešíme i to, jak příští zimu zvládnout platby za topení. Spoustu starostí tohoto typu může domácnostem ušetřit moderní tepelné čerpadlo, které umí i chladit. Zmapovali jsme pro vás novinky na českém trhu.

TEXT: BÁRA ŠTENGLOVÁ

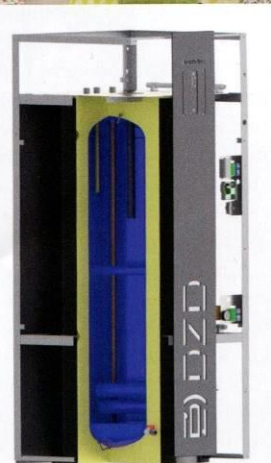


Moderní klimatizace DZ Dražice Air typu split není jen zařízením k chlazení interiéru. Využijete ji také k energeticky úspornému vytápění. Oproti standardním tepelným čerpadlům se vyznačuje nízkými investičními náklady a možností rychlé změny teploty.



Nové výkonné tepelné čerpadlo systému vzduch-voda Nibe S2125 nabízí pracovní rozsah s výstupní teplotou až 75 °C a vysoký chladicí výkon. Díky možnosti třífázového napájení je ideální pro kombinaci s fotovoltaickou elektrárnou.

Hybridní solární úložiště Slunečnice S3 má v sobě zásobník teplé vody a zároveň slouží k ukládání a pozdějšímu využití přebytků energie, vyrobené fotovoltaickými panely. Pokryje spotřebu a zajistí soběstačnost při nepříznivém počasí i výpadku energie z distribuční sítě.



Investice do kvalitního tepelného čerpadla

Rekordní ceny energií, obavy z dostupnosti plynu i plánovaný zákaz neekologických kotlů, to jsou nejčastější důvody, proč mnoho lidí uvažuje o vytápění tepelným čerpadlem. „Předností kvalitního čerpadla je tichý, hospodárný, téměř bezpracný a také ekologický chod. K provozu sice využívá elektrinu, ale s kvalitním zařízením to téměř nepocítíte. Navíc oproti plynu je výhodou tepelných čerpadel i to, že u elektřiny je jistá její stálá dostupnost,“ říká Jakub Tykal, obchodní ředitel českého výrobce tepelných čerpadel Acond.

Výhody tepelného čerpadla vychází z podstaty jeho fungování. K vytápění nejčastěji používá vzduch, z něž dokáže absorbovat teplo, a to i v mrazech. „To, jak v tom dokáže být účinné, souvisí s kvalitou čerpadla. Jeho účinnost číselně stanovuje průměrný sezónní topný faktor SCOP. U našeho čerpadla Acond Pro R dosahuje hodnoty 5,05. Znamená to, že za 1 kW ze sítě vyrobí v průměru 5 kW tepla,“ přibližuje Jakub Tykal. Se snižující se kvalitou tepelného čerpadla tento poměr klesá.

Podle modelového příkladu společnosti Acond ušetří pětičlenná rodina v dvoupatrovém podsklepeném domě s půdou, bez zateplení, s vytápěnou plochou 200 m² a spotřebou 26 MWh s běžným plynovým kotlem kolem 64 tisíc korun ročně. „S instalací tepelného čerpadla se navíc pojí výhodnější sazba elektrické

energie, která se nevztahuje pouze na provoz čerpadla, ale i ostatních domácích spotřebičů,“ doplňuje odborník. Součástí základního vybavení tepelného čerpadla je také funkce chlazení.

Energeticky soběstačné bydlení

Závislost na externích dodávkách energií lze ještě více snížit kombinací tepelného čerpadla a fotovoltaiky s bateriemi. Návratnost investice se v takovém případě zkracuje. DZ Dražice, největší český výrobce ohřívačů vody a dodavatel švédských tepelných čerpadel Nibe, zareagoval na zdražování energií a na rostoucí zájem o obnovitelné zdroje rozšířením nabídky. Stávající sortiment doplnil fotovoltaickými systémy pro výrobu elektrické energie a ukládání jejich přebytků. Nová divize DZ Solar nabízí široké spektrum komponentů k realizaci střešní fotovoltaické elektrárny.

„Naším zákazníkům jsme dokázali poskytnout široké spektrum produktů pro šetrné vytápění, chlazení či ohřev vody, nikoli však komplexní ekosystém moderního udržitelného bydlení. To se nyní mění. Rozšíření naší nabídky o fotovoltaické systémy, kombinovatelné s mnoha dalšími produkty (včetně tepelných čerpadel, ohřívačů vody nebo bateriového úložiště), umožňuje vybudovat energeticky soběstačné bydlení téměř nezávislé na elektrické energii z distribuční sítě. A právě komplexní řešení energetiky v domácnostech pomáhá i ke snížení dopadů energetické krize,“ uvádí Karel Pacourek, generální ředitel DZ Dražice.

Na co se soustředit

Při výběru tepelného čerpadla sledujte následující kritéria: typ stavby a její tepelné ztráty, tepelnou účinnost čerpadla, energetickou náročnost jeho provozu, hlučnost, maximální výstupní teplotu vody, montáž a servis, záruku a dostupnost náhradních dílů. Vyvarujte se unáhlených nákupů nekvalitních produktů bez historie výrobce a prodejce, ať se nestane, že investujete do předraženého přímotopu. „Na českém trhu se lze bohužel setkat s nezodpovědným chováním prodejců. Chtějí za každou cenu uzavřít obchod, a tak klientovi prodají klidně méně výkonné čerpadlo, aby se dostali na nižší cenu. Takové zařízení pak v praxi pro vytopení domu nestačí a musí si pomocí využitím záložního zdroje, což pro majitele v konečném důsledku znamená samozřejmě vyšší účet za vytápění,“ upozorňuje Jakub Tykal z Acondu.

Ministerstvo životního prostředí posiluje snahu České republiky i členských států EU zvýšit energetickou bezpečnost snížením závislosti na dodávkách plynu z Ruska. V té souvislosti došlo k navýšení dotace na tepelné čerpadlo o 50 tisíc korun na 180 tisíc. Zároveň se časově omezuje podpora směrem k plynovým kondenzačním kotlům.

Inteligentní klimatizace

Zajímavou novinkou je klimatizace Daikin Emura. Vztahují se na ni dotace na klimatizace, které můžete nově čerpat z programu Nová zelená úsporám. Pod-

mínkou je, aby klimatizace byla hlavním zdrojem vytápění v domě a splňovala třídu energetické účinnosti aspoň A++. Dotace na rodinný dům činí až 60 tisíc korun, na bytovou jednotku 18 tisíc. Klimatizace může být jediným a dostačujícím zdrojem vytápění v úsporných domech. Ustojí dokonce porovnání s plynem, což je v této době zajímavý parametr. Oproti elektrokotli představuje úsporu 80 % nákladů na elektřinu.

„Jsem ale přesvědčen, že nástěnná klimatizační jednotka může v interiéru fungovat i jako designový prvek,“ uvádí designér Hiroyasu Kosuge, který stojí za novou řadou jednotek Daikin Emura. Její technologie zachycuje škodlivé látky, jako jsou viry a bakterie, alergenů nebo pachové částice, a rozkládá je. Ke zlepšení kvality vzduchu přispívá i soustava filtrů. Inteligentní snímač teploty kontroluje přítomnost osob v místnosti i teplotu vzduchu a signalizuje jednotce, aby buď nasměrovala proud vzduchu mimo osoby v místnosti, nebo do částí místnosti s nerovnoměrnou teplotou. Splňuje třídu sezónní účinnosti A+++ v režimu vytápění i chlazení, což vede k menšímu dopadu na životní prostředí i nižším účtům za energii. ■



Vzhled se promítá i do nového dálkového ovládání, které je jednoduché a uživatelsky přívětivé, dostupné ve třech barvách jako jednotky.



Třetí generace jednotek Daikin Emura přichází s novým designem. Cílí na zákazníky, kteří neočekávají pouze bezchybnou funkčnost, ale také top vzhled.