

S čím se bude stavět v roce 2022

S čím se bude stavět v roce 2022



Nabízíme orientační výběr novinek, který v nadcházejícím roce obohatí náš trh stavebních materiálů a technologií.



Moderní požadavky na bydlení kladou stále vyšší nároky na použité materiály i jejich funkční vlastnosti. Na foto je atriová dřevostavba Vexta PERFECTO (VEXTA DOMY)

Stavět a rekonstruovat není v současné době jednoduché. Nároky na nové stavby jsou vysoké, parametry přísné. Na tuto situaci samozřejmě reagují výrobní a distribuční firmy neustálými inovacemi produktů a služeb. Řada firem usnadňuje svým klientům složitou orientaci tím, že jim nabízí řešení „na klíč“. O to více ale vyniká potřeba zájemců o pořízení nového domu či o rekonstrukci orientovat se v nabídce. Obrazně řečeno je potřeba vědět, jaký „zámek“ si pro svůj vytoužený klíč můžete zvolit. Pod fasádou totiž není na řadu věci vidět. V tomto smyslu chceme přispět výběrem zajímavostí, které by měly v příštím roce obohatit možnosti vašeho výběru.

Beton šetrný k životnímu prostředí

Společnost Cemex uvádí na trh novou řadu betonů Vertua®, jehož uhlíková stopa je až o 50 % nižší než u betonu vyrobeného na bázi portlandského cementu (CEM I). Jsou vhodné pro široké použití ve výstavbě – od interiérových a základových konstrukcí až po vyztužené vnější konstrukce, hodí se zejména pro oblast infrastruktury. Určeny jsou jak pro průmyslové, tak i pro rezidenční stavby a stavebníky z řad menších odběratelů.

U Vertua® basic je uhlíková stopa snížena o 30 % ve srovnání s běžně používanými betony, u Vertua® plus dokonce až o 50 %. Pozitivní bilance je založena na třech faktorech: inovativní receptury betonové směsi optimalizované na CO₂, pojiva se sníženým obsahem slínek a využití hydraulických vlastností cementu, tzn. dodatečného růstu pevnosti minerálních komponent obsažených v cementu. Betony Vertua® mají navíc vyšší odolnost proti agresivním vlivům okolního prostředí a svým složením mj. pomáhají omezit i množství a šířku trhlin v konstrukci.

Nová zakládací malta

Pro založení stavby budou moci stavebníci využít novou tepelněizolační zakládací maltu Heluz TREND PLUS, která je určena pro zdění při teplotách podkladu a okolí od +5 °C. Novinka kombinuje přednosti zdicích malt s vysokou pevností s tepelněizolačními vlastnostmi lehkých zdicích malt. Je určena pro vyrovnání podkladní konstrukce pod broušené cihly a díky svým vlastnostem zabraňuje vzniku tepelných mostů. Nová tepelněizolační zakládací malta s dvojnásobnou pevností M10 rozšiřuje použitelnost této malty pro téměř všechny typy staveb.



Systémové řešení vyztužení namáhaných stěn

Pásky Ytofor jsou vhodným konstrukčním doplňkem stavebního systému Ytong a při zdění s tvárnici Ytong a Silka se používají pro vyztužení ložné spáry obvodových i vnitřních nosných a nenosných stěn nebo jejich částí. Aplikace této novinky zvyšuje pevnost stěny v ohybu a eliminuje deformace stěny při zvýšeném zatížení nebo velkých rozměrech stěny. Pásky se dobře uplatní i jako vyztužení parapetního zdiva pod otvorem okna apod.

Výhodou těchto pásů je odolnost, malá hmotnost, jednoduchá manipulace a také skutečnost, že je můžete použít pro jakoukoliv tloušťku stěny. Pás tvoří síť spletených ocelových pozinkovaných drátků obalená polypropylenovými prameny a příčně vyztužená skleněnými vlákny.



Vnitřní omítkové profily, které nereznou

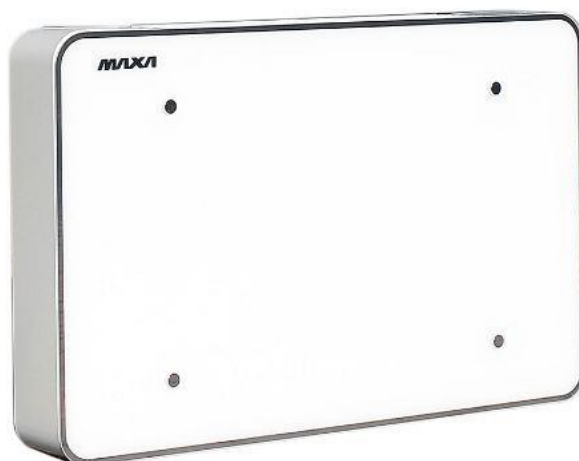
V běžném bytě stačí neopatrný pohyb s vysavačem nebo náraz malé ratolesti na odrážedle a roh zdi je uražený. Škodám lze snadno předejít zpevněním rohu pomocí rohových omítkových profilů. Novinkou značky HPI -CZ jsou špičkové profily opatřené kovovým povlakem Magnelis®, který odolává korozi při vysychání nedávno realizované omítky. Vykazuje desetkrát vyšší odolnost proti korozi než galvanicky zinkovaný povrch a nerezne ani při nadměrně dlouhém vysychání vrstvy omítky. Ohrožena korozí není ani hrana v místě odříznutí profilu. Vrstva Magnelis má totiž samoopravnou funkci, která odkrytým řezům poskytuje ochranu v podobě tenkého filmu na bázi zinku s hořčíkem, čímž zabraňuje vzniku korozní reakce.



Fancoily pro vytápění i chlazení

Umí vaše tepelné čerpadlo mimo ohřevu topné vody i chladit v létě? Využijte tento potenciál naplno a instalujte si fancoil Enbra Grimper. Představuje designově ucelenou řadu fancoil těles pro vytápění i chlazení. Povedený vzhled a hloubka pouhých 12 cm jej předurčuje k použití v novostavbách i při rekonstrukcích. Závěsné, stojaté, ale i speciální provedení do koupelny umožní vybavit interiér jednotnými prvky soustavy vytápění a chlazení, s výkony od 1,7 kW do 3,3 kW pro vytápění a 1,2 až 2,5 kW pro chlazení.

Grimper je možné vybavit dotykovým ovládáním či wi-fi, což z něj činí optimální volbu nejen pro domácnosti, ale i pro penzióny, hotely atd.



Unikátní fotovoltaický ohřivač vody Slunečnice

Fotovoltaický ohřivač vody Slunečnice (modely S1 a S2) o objemu 250 litrů funguje na střídavý proud z fotovoltaických panelů upravený měničem, nebo na elektřinu ze sítě.

„Při využití energie z obnovitelného zdroje může nový ohřivač vody dosáhnout až energetické třídy A a sloužit tak k úspornému ohřevu vody. Jeho statická tepelná ztráta je navíc menší, než bývala u klasické 100wattové žárovky, protože technologie tepelných izolací prodělala v posledních letech opravdu radikální vývoj. V budoucnu plánujeme do Slunečnice zabudovat více chytrých a hybridních funkcí pro akumulaci přebytků elektrické energie k dalšímu využití. Jsme totiž přesvědčeni, že bojler pracující na tomto principu může být velmi efektivní baterií. Vydáváme tak v celoevropském měřítku skutečně jedinečný koncept, u kterého navíc promýšlíme i možnost spolupráce s tepelnými čerpadly NIBE „S“,“ představuje aktuální vývoj nových modelů Slunečnice Lukáš Formánek, technický ředitel DZ Dražice.



Bez mokrých skvrn na stropě

Příčinu mokrých skvrn na stropě je mnohdy velmi těžké odhalit. Pokud se skvrny objeví po deštích, může být na vině prostup střešní krytinou. V tomto smyslu představuje anténa jedno z nejrizikovějších míst, proto musí být prostup anténní tyče dokonale utěsněn. Nové anténní prostupy, nově i pro šindelové a plechové krytiny, nabízí další novinka HPI-CZ, jednoho z našich největších dodavatelů stavebního příslušenství pro střešní krytiny a zateplování budov. Tento prostup umožňuje upravit otvor doslova na míru průměru anténní tyče, takže riziko zatečení se výrazně minimalizuje.

HPI-CZ doporučuje kombinovat při realizaci anténní prostupu s těsnicí manžetou Solar používanou v místě prostupu hadic a kabelů střešní fólií pro zabezpečení vodotěsnosti a vzduchotěsnosti.



Revoluční dřevostavba na míru

Individuální služby architekta, možnost virtuální prohlídky, vysoký standard vybavení, ale především unikátní variabilita provedení. To jsou některé z atributů atriové dřevostavby Vexta Perfecto, kterou na tuzemský trh uvádí přední český výrobce dřevostaveb VEXTA DOMY. Podstatou a předností tohoto domu je dispozice přesně na míru. Jeho modulární systém s úpravami počítá, a tak si jej lze dopřát ve variantě 2 + kk stejně dobře jako 5 + kk. Atypický design dřevostavby přitom vychází z přízemních staveb s velkými prosklenými plochami, které umocňují autentické fasádní kamenné tapety.

Vysoký standard domu podtrhuje i fakt, že každému zájemci je individuálně k dispozici architekt, který navrhuje řešení jednotlivých požadavků včetně stavebních úprav či interiérové vybavenosti. Tu zahrnuje například systém chytré domácnosti, podlahové topení, centrální vysavač či čidla monitorující vlhkost konstrukce dřevostavby. Pro přesnou vizi nového bydlení je navíc příjemným bonusem možnost virtuální prohlídky domu v aplikaci s jeho 3D modelem.



Šestkrát plus pro tepelné čerpadlo

Inovativní invertorové čerpadlo Acond PRO R představuje úsporné, bezúdržbové a pohodlné řešení pro vytápění starších rekonstruovaných objektů. Jako jediné na českém trhu vyniká energetickou účinností A+++/A+++ . Díky ekologickému chladivu R290 a špičkovému scrollovému kompresoru od firmy Copeland dokáže i při venkovních teplotách do $-15\text{ }^{\circ}\text{C}$ vyrobit vodu o teplotě $70\text{ }^{\circ}\text{C}$ pouze kompresorem. Topný výkon dosahuje příznivých hodnot až do 18 kW. Jedná se tak o efektivní, úsporný a komfortní zdroj tepla s nejnižším chodem na trhu. Venkovní jednotka z nerezové oceli si navíc zachová stále stejný vzhled po dlouhá léta.

Unikátní funkcí tohoto tepelného čerpadla je bezplatný systém vzdálené správy, díky kterému je možné případné regulace nebo drobné opravy řešit zcela automatizovaně. Čerpadlo je připojené k internetu a dispečink se stará o monitoring jeho chodu.



Okna pro klid a bezpečí

Útlum venkovního hluku a zároveň zvýšenou ochranu před vloupáním v sobě spojuje novinka mezi otvorovými výplněmi – zvukověizolační okno KLIDEA značky Vekra. Speciální vrstvené zasklení je navrženo tak, aby dokázalo zmírnit venkovní zvuk pronikající do interiéru až o 70 %. Integrovaná protihluková fólie se podílí nejen na útlumu hluku, ale i na zvýšení bezpečnosti skla. Pokud by už k rozbití skla došlo, střepy zůstanou nalepené na fólii. Odolnost okna proti násilnému vniknutí zvyšuje celoobvodové kování se třemi bezpečnostními uzamykacími body. V nich je u zavřeného okna rám pevně spojen s křídlem.

Nedílnou součástí dodávky okna KLIDEA je také profesionální instalace za použití speciální akustické montážní pěny, která utěsní připojovací spáru mezi oknem a ostěním a následně je překryta izolačními fóliemi. Okno KLIDEA je dostupné ze všech materiálů – ze dřeva, z dřevohliníku, hliníku i plastu.



Okna s infratopným sklem

Infratopné sklo na českém trhu nabízí společnost Dafe -Plast, v provedení do hliníkového či plastového okenního profilu prémiové řady PROGRESS. Skladbu okna s izolačním trojsklem tvoří zevnitř vysokopevnostní kalené sklo, na kterém je nanášena elektrická topná nanovrstva ThermoGlass. Následuje nízkoemisní izolační kalené sklo s pokoveným povrchem a vše zakončuje opět vysokopevnostní kalené sklo (v exteriéru). Poslední dvě skleněné vrstvy si můžete navolit dle svých požadavků a preferencí. Vnější sklo bývá často bezpečnostní, ale může být i neprůstřílné. Topné sklo lze montovat i do izolačního dvojskla. Prostor mezi skly je vyplněn argonem.

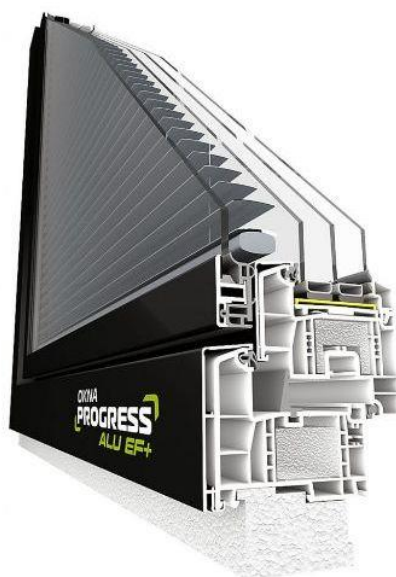
Teplo obstarává odporová, okem sotva rozpoznatelná topná vrstva, kterou lze laserem upravit tak, aby měla požadovaný výkon. Tato vrstva je schopna ohřát vnitřní sklo až na teplotu 60 °C, přičemž nedochází k jeho úniku směrem do exteriéru.



Okna s integrovaným stíněním

Nová generace oken PROGRESS ALU EF+ s hliníkovou obložkou kombinuje okno s integrovanou motoricky ovládanou žaluzií. Jedná se o okna nejvyšší kvality vyráběná z kompozitního materiálu RAU-FIPRO X s vysokou pevností a vynikajícími tepelněizolačními vlastnostmi. Z vnější strany je k rámu předsazeno další jednoduché sklo v hliníkovém rámečku. Do takto vytvořené a utěsněné mezery je zakomponována elektromotoricky ovládaná lamelová žaluzie. Není tedy třeba následně řešit požadavek na stínění.

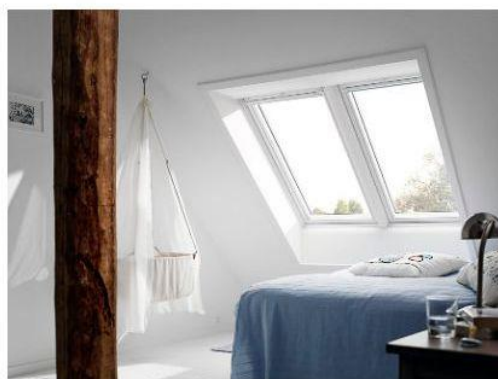
Originální řešení navíc vylepšuje díky další vzduchové dutině tepelněizolační vlastnosti okna jako celku a současně zvyšuje i hlukový útlum. Okna PROGRESS ALU EF+ od výrobce Dafe -Plast jsou z exteriéru lakována práškovou barvou podle vzorníku RAL. V nadstandardní nabídce jsou i metalické barvy s matným nebo strukturovaným povrchem.



Střešní okna ve dvojici

Proč si místo jednoho střešního okna nepořídit hned dvě? Více prosklených ploch odpovídá současným trendům, což platí i pro střešní okna v podkroví. Proto Velux přichází s novinkou – instalačním setem DUO pro snadnou montáž dvou střešních oken vedle sebe. Místo obvyklé krokve je mezi dvojicí oken pouze elegantní plochý profil, který vizuálně spojí dvě okna v jedno a zaručí dokonalý výsledný efekt. Přidané zateplení mezi okny zlepšuje tepelnou izolaci, takže vynechání krokve zároveň zabraňuje vytváření tepelných mostů.

Nové řešení nebrání ve výhledu, přivádí do interiéru více denního světla a zlepšuje kvalitu bydlení. Každá část montážního setu DUO je navržena tak, aby přesně odpovídala oknům různých velikostí a typů.

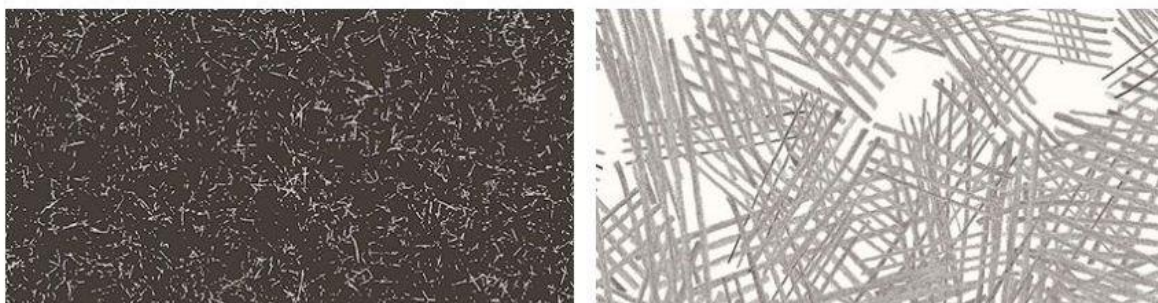


Originální keramická dlažba

Ze spojení tradiční české značky Rako s významným českým designérem Maximem Velčovským vzešla autorská kolekce slinutých keramických dlaždic s názvem Linka. Nosným prvkem zcela originálního pojetí je linka, respektive čára. Určitá dobrodružnost této série plyne právě z toho, že ji tvoří obyčejný, a přesto výjimečný detail linky.

Série zahrnuje tři graficky jedinečné varianty: velmi jemnou abstraktní ruční kresbu v plošném homogenním vyznění, výraznější vzájemně se překrývající a různě orientované čáry a konečně graficky velmi výrazný dekorativní motiv, jenž lze vhodně kombinovat se zbývajícími designy pro širší škálu řešení.

Sérii tvoří slinuté keramické glazované dlaždice s plně probarveným střepekem. Je velmi vhodná jak do komerčních, tak do soukromých prostor. Série v rámci jednotlivých designů nabízí neutrální tóny bílé, bílošedé, šedé, černé, hnědé a hnědočerné, vždy s možností volby decentního nebo naopak výrazného barevného stylu.



<https://www.mujskrokzakrokem.cz/s-cim-se-bude-stavet-v-roce-2022/>