

NÁVOD K OBSLUZE A INSTALACI

WATER FLOW SENSOR

Detekce stálého průtoku vody



Družstevní závody Dražice - strojírna s.r.o.
Dražice 69, 294 71 Benátky nad Jizerou
tel: +420 / 326 370 990
fax: +420 / 326 370 980
e-mail: prodej@dzd.cz

 **DRAŽICE**
ČLEN SKUPINY NIBE

PŘED INSTALACÍ WATER FLOW SENSORU SI POZORNĚ PŘEČTĚTE TENTO NÁVOD!

Vážený zákazníku,

Družstevní závody Dražice - strojírna s.r.o. Vám děkují za rozhodnutí používat výrobek naší značky.

Výrobek není určen pro ovládání

- a) osobami (včetně dětí) se sníženými fyzickými, smyslovými nebo duševními schopnostmi nebo
- b) s nedostatečnými znalostmi a zkušenostmi, nejsou-li pod dohledem zodpovědné osoby nebo nebyly-li jí řádně proškoleny.

Výrobce si vyhrazuje právo na technickou změnu výrobku. Výrobek je určen pro trvalý styk s pitnou vodou.

Výrobek doporučujeme používat ve vnitřním prostředí s teplotou vzduchu +2 °C až +45 °C a relativní vlhkostí max. 80 %.

Funkce a bezpečnost výrobku byla prověřena Strojírenským zkušebním ústavem v Brně.

Vydavatel Družstevní závody Dražice - strojírna s.r.o., Dražice 69, Benátky nad Jizerou, 294 71, Česká republika ujišťuje, že obal splňuje požadavky § 3 a 4 zákona č. 477/2001 Sb. o obalech a o změně některých zákonů, ve znění pozdějších předpisů.

Význam piktogramů použitých v návodu



POZOR!

Důležité upozornění, které musí být dodrženo.

POPIS FUNKCE

Sensor slouží k detekci trvalého průtoku vody do domu či bytu. Trvalý průtok vody v bytové jednotce nastává nejčastěji při havárii vodovodního potrubí, kohoutku, spotřebiče a podobně. Je-li detekován trvalý průtok vody do domu či bytu déle než 24 hodin, sensor začne uživatele upozorňovat zvukovou a světelnou signalizací. Alarmový stav je signalizován červeným blikáním 1x za sekundu a pískáním, 3 krátká písknutí 1x za 30 sekund. Uživatel akceptuje alarm tlačítkem "Accept" a následující průtok sensor ignoruje. Opětovná detekce průtoku vody bude zahájena po zastavení průtoku vody na dobu minimálně 2 minuty.

Sensor je umístěn na přívodním potrubí do domu či bytu. Skládá se z certifikovaného vodoměru ENBRA ETK-EAX a modulu samotného sensoru.

POSTUP INSTALACE

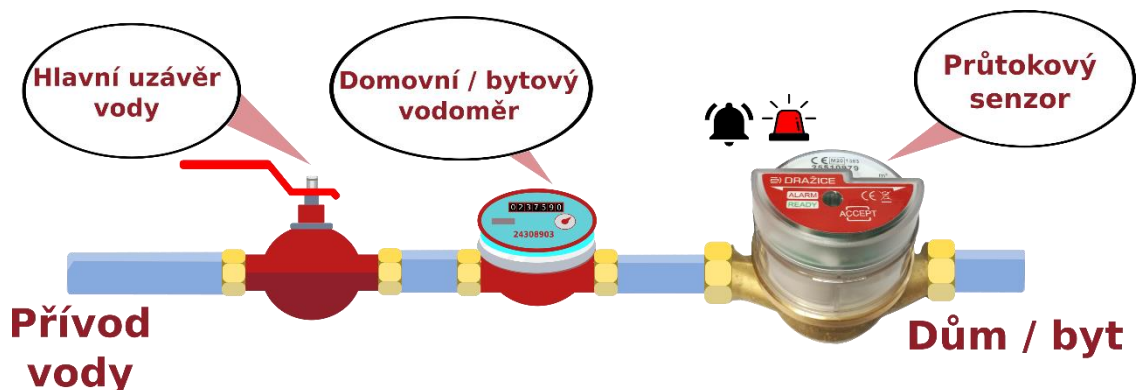
1. Vybalíme vodoměr a sensor z obalu.
2. Vodoměr se instaluje za hlavní uzávěr vody a fakturační vodoměr. *
3. Vodoměr připojíme do vodovodního řádu v technické místnosti šroubením G 3/4" z obou stran vodoměru. Ukázka na obrázku č.2.
4. Vyloupneme modrou krytku z vodoměru.
5. Vložíme do vodoměru Water Flow Sensor.
6. Zajistíme pojistným šroubkem. Ukázka na obrázku č.1.
7. Water Flow Sensor aktivujeme stiskem tlačítka "Accept" na 10 sekund. Sensor blikne zeleně a pískne.
8. Pustíme kohoutek s vodou, aby vznikl průtok vody a vodoměr se začal točit.
9. Water Flow Sensor zahájí základní kalibraci. Sensor bliká modře 1x za 1 sekundu. Kalibrace trvá přibližně 30 sekund. Po jejím ukončení blikne zeleně. Pokud se kalibrace nezdaří sensor problikne červeně. **
10. Zastavíme průtok vody. Instalace je dokončena.



Obrázek 1

* Vodoměr, který je součástí Water Flow Sensoru, lze použít jako fakturační vodoměr. Záleží na dohodě s dodavatelem vody.

** V případě nezdařené kalibrace proveďte kontrolu instalace senzoru na vodoměr. Následně sensor deaktivujte stisknutím tlačítka "Accept" na 15 sekund. Sensor problikne červeně. Opakujte postup od bodu 7.



Obrázek 2

POSTUP PŘI SIGNALIZACI VYBITÉ BATERIE

Modul signalizuje vybitou baterii červeným blikáním 1x za 30 sekund bez zvukového signálu. Tato signalizace začíná při poklesu kapacity baterie pod úroveň nabití 10 %, takže to neznamena okamžité ukončení funkčnosti modulu. Funkčnost modulu je však již omezena a v tomto případě je nutné vyměnit celý modul, který je ve vodoměru zasunut a připevněn šroubem. Po jeho vyšroubování je demontovatelný. Pro přesný způsob výměny modulu prosím konzultujte naše servisní oddělení na tel. čísle: +420 326 370 939.



Výměna samotné baterie v modulu není možná, a to především z důvodu kalibrace senzoru modulu a jeho následné nefunkčnosti, která může způsobit stejné ekonomické škody, jako před instalací zařízení.

TECHNICKÉ PARAMETRY

NAPÁJENÍ	Integrovaná lithiová baterie
PROVOZNÍ NAPĚTÍ	3 VDC
VÝDRŽ NA BATERII	3 roky *
DOBA TRVALÉHO PRŮTOKU VODY	24 hodin
MINIMÁLNÍ PRŮTOK VODY	8 l/h
VELIKOST ŠROUBENÍ	G 3/4"
JMENOVITÁ SVĚTLOST	15 mm
KRYTÍ	IP 54
SIGNALIZACE ALARMU	červené blikání 1x za 1 sekundu, 3 krátká písknutí 1x za 30 sekund
SIGNALIZACE VYBITÉ BATERIE	červené blikání 1 x za 30 sekund < 10 % baterie
SIGNALIZACE KALIBRACE	modré blikání 1x za 1 sekundu
TYP VODOMĚRU	ENBRA ETK-EAX

* v délce životnosti je počítáno s alarmovým stavem maximálně 48 h

Podrobnější technické informace k vodoměru ENBRA ETK-EAX najdete na www.enbra.cz.



LIKVIDACE OBALU A NEFUNKČNÍHO VÝROBKU

Za obal, ve kterém byl výrobek dodán, byl uhrazen servisní poplatek za zajištění zpětného odběru a využití obalového materiálu. Servisní poplatek byl uhrazen dle zákona č. 477/2001 Sb. ve znění pozdějších předpisů u firmy EKO-KOM a.s. Klientské číslo firmy je F06020274. Obaly odložte na místo určené obcí k ukládání odpadu. Vyřazený a nepoužitelný výrobek po ukončení provozu demontujte a dopravte do střediska recyklace odpadů (sběrný dvůr) nebo kontaktujte výrobce.



20-4-2021