

Limitovaná edice ohřívačů v trendy barvách

KOMERČNÍ PREZENTACE

Limitovaná edice ohřivačů v trendy barvách

Ať už sáhnete po stříbrném nebo černém provedení, výsledek bude vždy dokonalý, protože obě barvy se vedle bílé, béžové a hnědé řadí k barvám neutrálním, které se skvěle kombinují s jinými barvami a vzory. Designéři a potažmo interiéry je doslova milují!



VÝJIMEČNÝ UŽ NA POHLED

Elektrický plochý ohřivač OKHE ONE/E 80, který kombinuje tradiční technologii DZD, zaujme nejen designovým barevným provedením, ale také malou zástavbovou hloubkou, která je ideální pro úzké či jinak omezené prostory. Skvělou volbou je i pro všechny, kteří hledají možnou alternativu k plynovým

ohřivačům. K jeho dalším přednostem patří rychlý ohřev vody, který je zajištěn díky konceptu dvou nádob. Jednoduchá montáž je možná také bez závěsu, přímo na stěnu, popřípadě pomocí čtyř flexibilních konzol. Pokud hledáte funkční a designový ohřivač pro váš interiér, právě jste ho našli!

O SPOLEČNOSTI

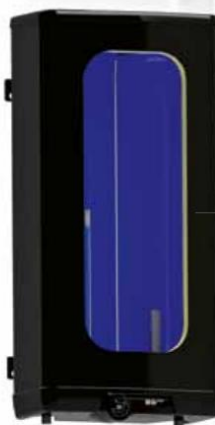
Družstevní závody Dražice-Strojírna s. r. o. jsou největším výrobcem ohřivačů vody v České republice, známým po celé Evropě. Na počátku byla jednoduchá myšlenka: vyrobit ten nejspornější a nejméně poruchový ohřivač vody – nejlepší bojler. Každým rokem si myslíme, že jsme dosáhli cíle. A přesto každým dalším rokem vyrábíme dokonalejší ohřivače vody (bojlery), akumulační nádrže, topná tělesa...



**PRO VÍCE INFORMACÍ
NASKENUJTE QR KÓD**



Ohřivače **OKHE ONE/E 80** v limitovaném černém a stříbrném trendu provedení



Díky konceptu dvou nádob nabízí ohřivač **OKHE ONE/E 80** rychlý ohřev vody



- Keramické topné těleso výrazně prodlužuje životnost ohřivače.
- Možnost využití nízkého tarifu elektrické energie (noční proud).
- Antikorozní vrstva nepodléhá důlkové korozi v prostředí tvrdé a chlorované vody.
- Elektrické topné těleso je součástí ohřivače.
- Vysoce kvalitní izolace Covestro pro nízké tepelné ztráty a minimální provozní náklady.
- Elektrické krytí IP44 – možnost umístit v blízkosti odběrných míst.