

## Nové tepelné čerpadlo NIBE AMS 20

### **Nové tepelné čerpadlo NIBE AMS 20**

**NIBE**

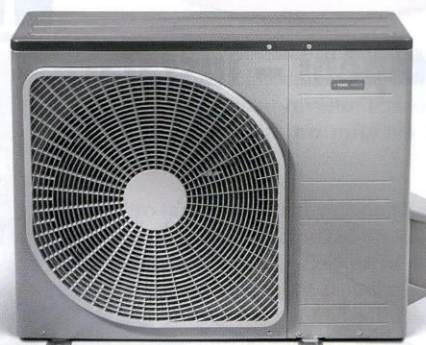
V SOULADU  
S PŘÍRODOU

**Divize NIBE, DZD Strojírna s.r.o.**

Společnost NIBE uvádí na trh novinku. Splitové čerpadlo AMS 20, které je ještě šetrnější k životnímu prostředí.

#### Úvod

Ochrana životního prostředí byla vždy jednou z hlavních priorit společnosti NIBE. Kromě důrazu na efektivní a ekologicky šetrné zařízení klademe také důraz na využití takových materiálů, které mají co nejmenší dopad na naši planetu. Proto některá naše tepelná čerpadla využívají již delší dobu přírodní chladiva a v dohledné době se začnou dít mnohem zásadnější změny. S ohledem na snižování možné ekologické zátěže v současnosti běžně používaných chladiv bude společnost NIBE postupně přecházet na nová chladiva s nižší hodnotou GWP také v segmentu vzduchová. Ačkoli hlavní novinka bude představena až začátkem roku 2022, již nyní můžeme představit první produkt těchto změn, a tím je nová venkovní jednotka AMS 20 se jmenovitým výkonem 6 kW.

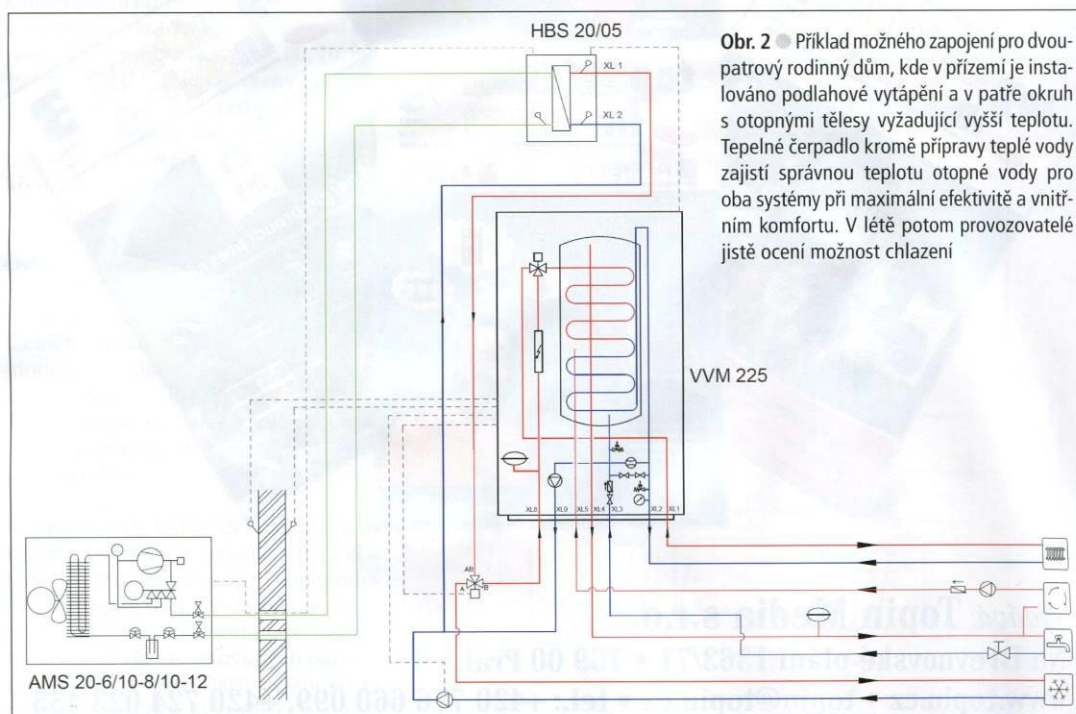


▲ **Obr. 1** ● Novinka NIBE: první splitové tepelné čerpadlo NIBE s chladivem R32 nese označení AMS 20-6. Disponuje jmenovitým výkonem 6 kW a ještě lepšími parametry než jeho předchůdce

#### Vlastnosti NIBE AMS 20

Jednotka AMS 20 rozšiřuje produktovou řadu jednotek AMS 10 a jako jediná v tomto segmentu disponuje novým typem chladiva R32. Jednotka plynule nahradí stávající AMS 10-6, která je nyní dostupná do vyprodá-

ní zásob. Většina parametrů zůstala zachována, došlo však k některým vylepšením. Zcela zásadní je vyšší sezonní topný faktor SCOP o více než 5 %. Rozměry a vzhled jsou zcela totožné s přechodí AMS 10-6. Zásadním vylepšením je větší limit na převýšení mezi vnitřní a venkovní jednotkou, a to až 20 m.



**Obr. 2** ● Příklad možného zapojení pro dvoutpatrový rodinný dům, kde v přízemí je instalováno podlahové vytápění a v patře okruh s otopnými tělesy vyžadující vyšší teplotu. Tepelné čerpadlo kromě přípravy teplé vody zajistí správnou teplotu otopné vody pro oba systémy při maximální efektivitě a vnitřním komfortu. V létě potom provozovatelé jistě ocení možnost chlazení

## Ideální kombinace s kompaktní jednotkou VVM 225

Sestava venkovní jednotky AMS 20 kombinuje výhody systému split a elegance kompaktní vnitřní jednotky VVM 225. Díky výkonovým variantám se skvěle hodí jak pro moderní novostavby s nízkou potřebou tepla, tak pro rekonstrukce starších budov. K hlavním výhodám patří především velmi snadná instalace vnitřní jednotky a zcela zásadní výhodou je nízká výška VVM 225. Díky jejím spodním vývodům vzadu je možné ji instalovat například pod schody nebo do sklepních prostor s nízkým stropem.



▲ **Obr. 3** ● Ideální kombinace splitového systému NIBE s tepelnými čerpadly AMS, hydroboxem HBS a s vnitřní systémovou jednotkou VVM 225. Jednotka se díky spodním vývodům vzadu skvěle hodí do interiéru, a navíc díky nízké výšce ji lze instalovat třeba do prostoru pod schody

Jednotka VVM 225 disponuje:

- nerezovým zásobníkem o objemu 180 l,
- záložním elektrokotlem o příkonu 9 kW,
- pojistným a zabezpečovacím zařízením,
- kompletním systémem regulace se vzdálenou správou NIBE Uplink,

- ucelenou sadou příslušenství, např. chlazení, ohřev bazénu, rekuperační jednotka, směšované okruhy apod.

☐ **firemní**